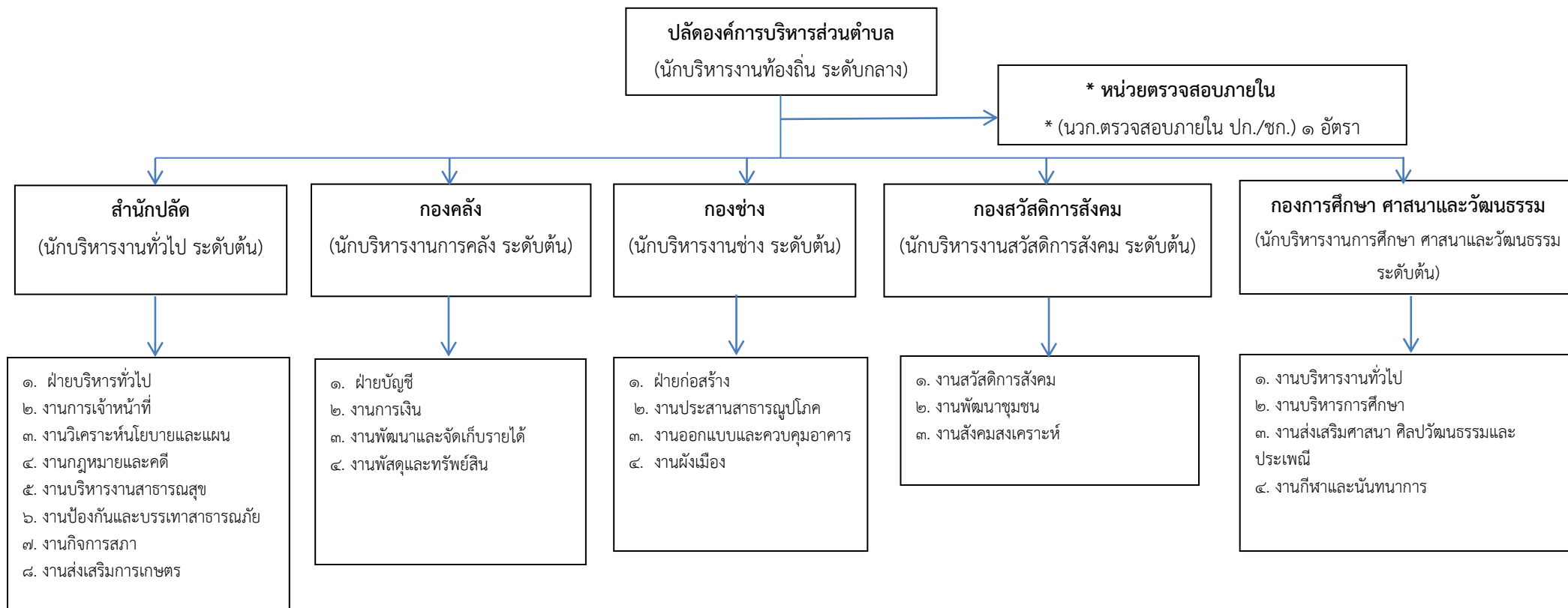


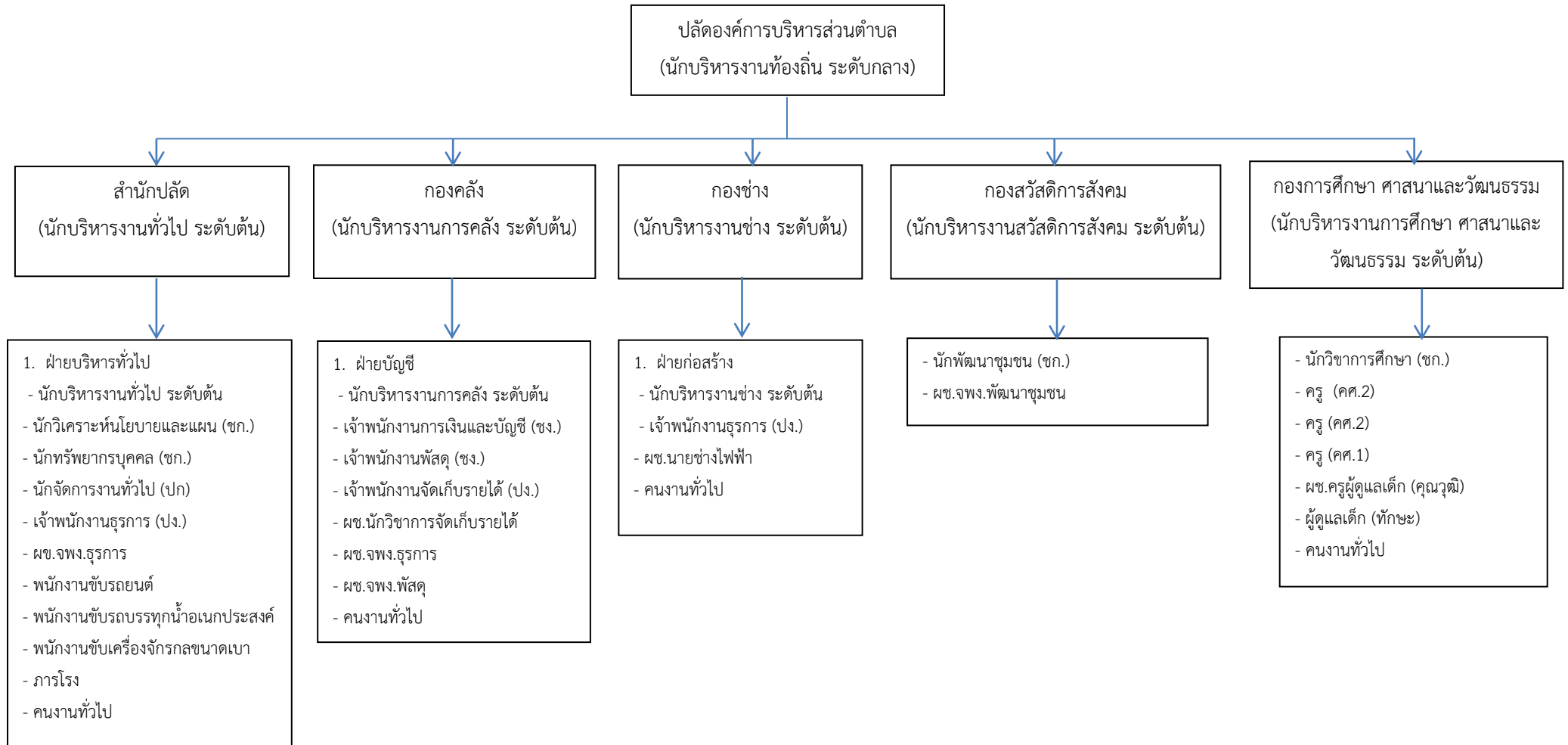
แผนภูมิโครงสร้างการแบ่งส่วนราชการแนบท้ายประกาศองค์การบริหารส่วนตำบลผาสุก อำเภอกุมภวาปี จังหวัดอุดรธานี
ลงวันที่ ๑๙ กุมภาพันธ์ ๒๕๖๔

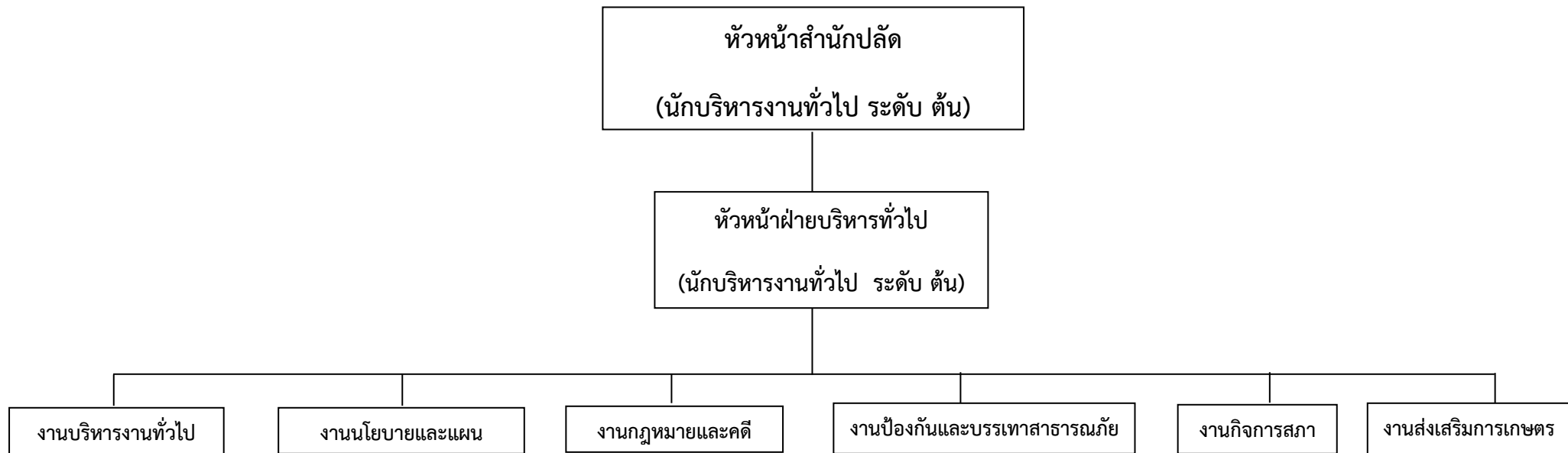
กรอบโครงสร้างการแบ่งส่วนราชการขององค์การบริหารส่วนตำบลผาสุก



หมายเหตุ * กำหนดเพิ่มเติม

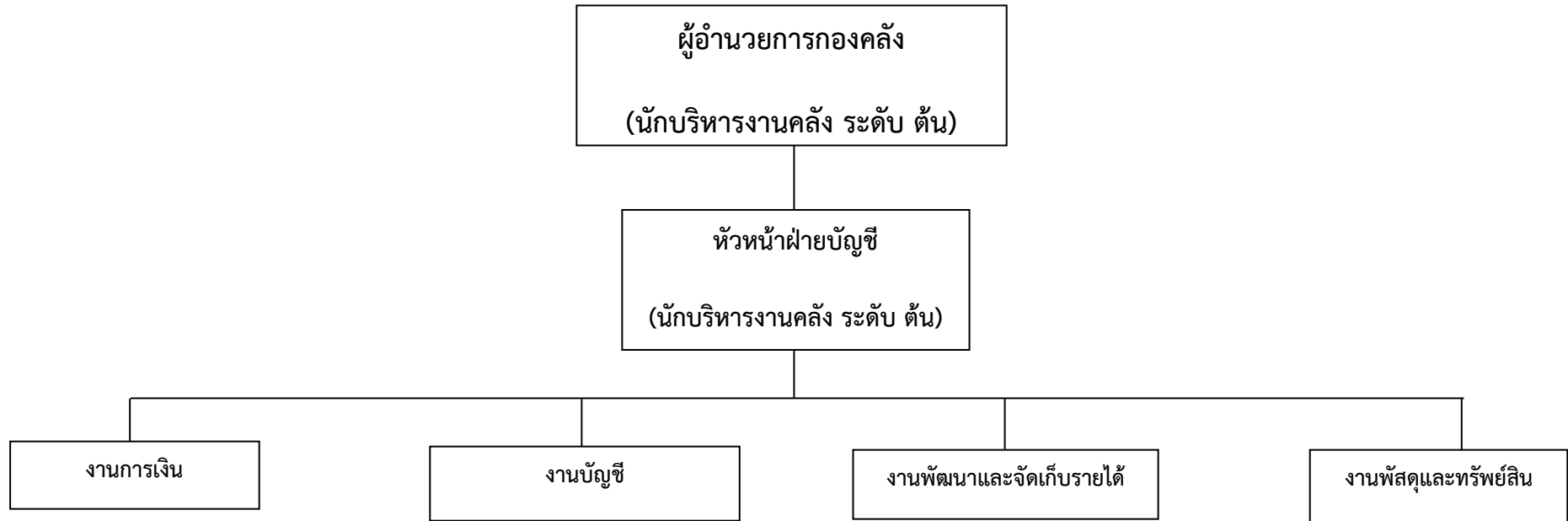
๑๐. แผนภูมิโครงสร้างการแบ่งส่วนราชการตามแผนอัตรากำลัง ๓ ปี
องค์การบริหารส่วนตำบลผาสุก





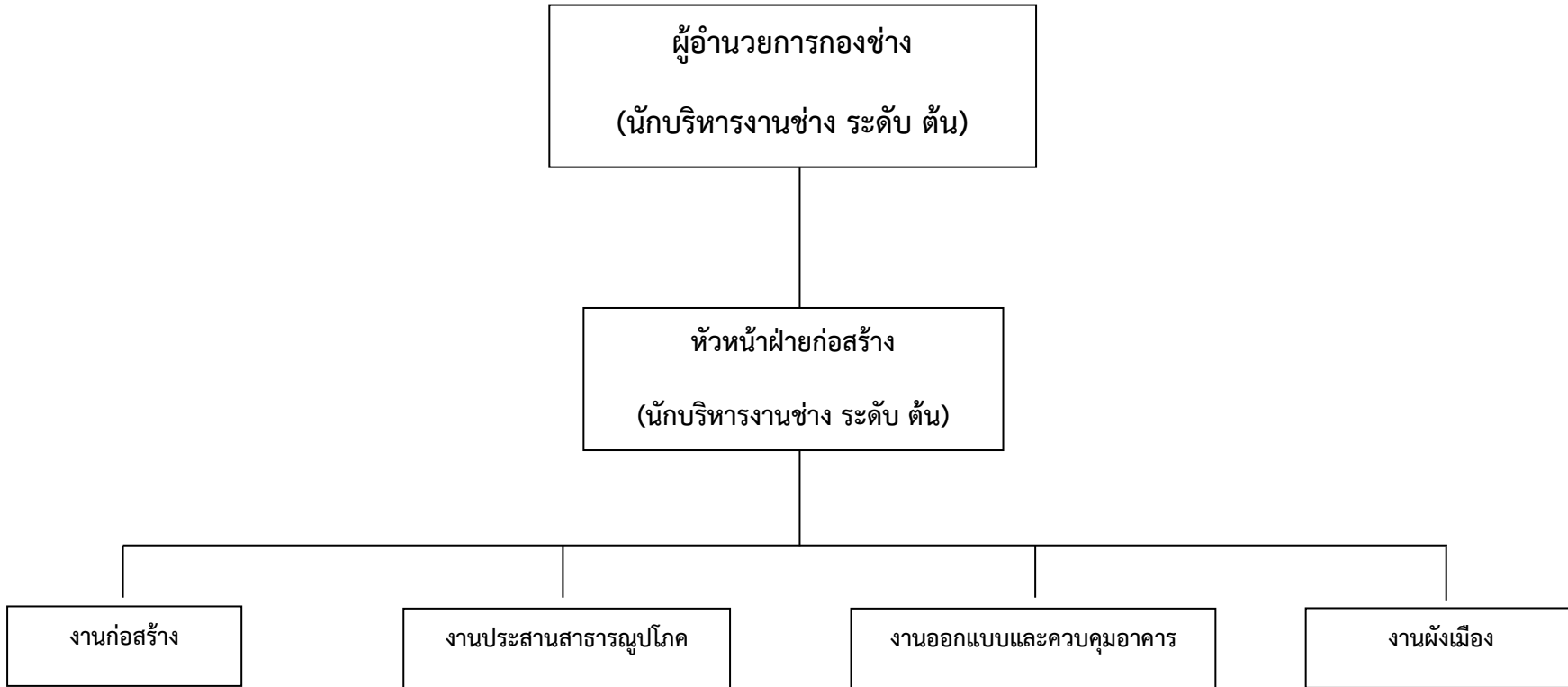
๑. นักวิเคราะห์นโยบายและแผน (ชก.)
๒. นักทรัพยากรบุคคล (ชก.)
๓. นักจัดการงานทั่วไป (ปก.)
๔. เจ้าพนักงานธุรการ (ปง.)
๕. ผช.เจ้าพนักงานธุรการ (คุณวุฒิ)
๖. พนักงานขับรถยนต์ (ทักษะ)
๗. พนักงานขับเครื่องจักรกลขนาดเบา (รถกรเข้า) (ทักษะ)
๘. พนักงานขับรถบรรทุกน้ำอเนกประสงค์ (ทักษะ)
๙. นักการภารโรง
๑๐. คนงานทั่วไป

ระดับ	อำนวยการ (ต้น)	วิชาการ (ชก.)	วิชาการ (ปก.)	ทั่วไป (ปง.)	พนักงานจ้างตามภารกิจ		พนักงานจ้างทั่วไป
					ทักษะ	คุณวุฒิ	
จำนวน	๒	๒	๑	๑	๓	๑	๕



๑. เจ้าพนักงานการเงินและบัญชี (ขง.)
๒. เจ้าพนักงานจัดเก็บรายได้ (ปง.)
๓. เจ้าพนักงานพัสดุ (ขง.)
๔. ผช.นักวิชาการจัดเก็บรายได้ (คุณวุฒิ)
๕. ผช.เจ้าพนักงานพัสดุ (คุณวุฒิ)
๖. ผช.เจ้าพนักงานธุรการ (คุณวุฒิ)
๗. คนงานทั่วไป

ระดับ	อำนาจการ (ต้น)	วิชาการ (ชก.)	ทั่วไป (ขง.)	ทั่วไป (ปง.)	พนักงานจ้างตามภารกิจ		พนักงานจ้างทั่วไป
					ทักษะ	คุณวุฒิ	
จำนวน	๒	-	๒	๑	-	๓	๑

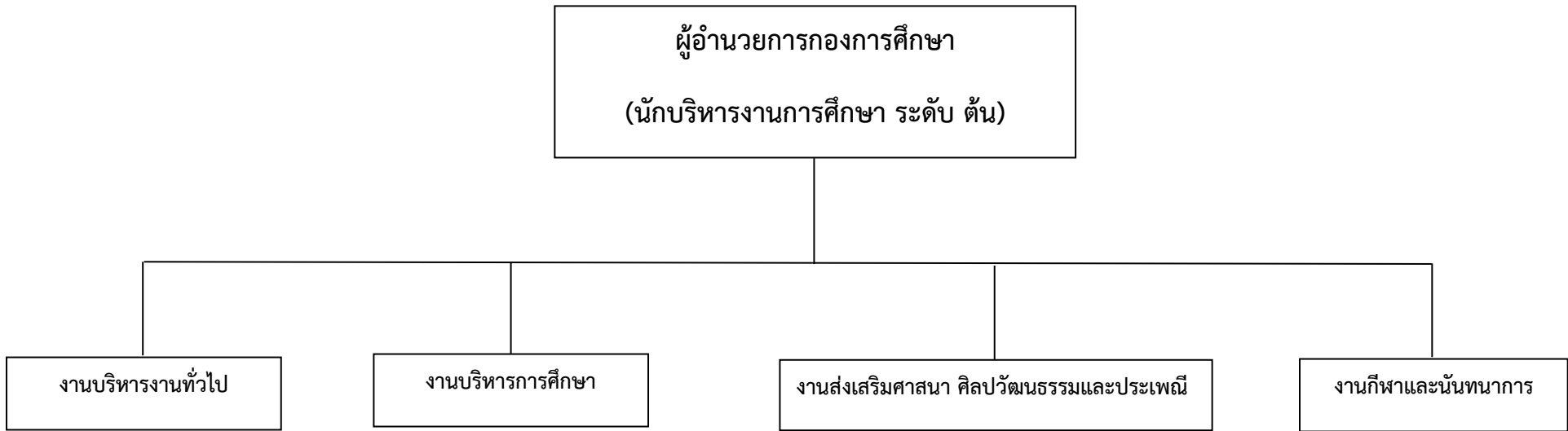


๑. เจ้าพนักงานธุรการ (ขง.)

๒. ผช.นายช่างไฟฟ้า (คุณวุฒิ)

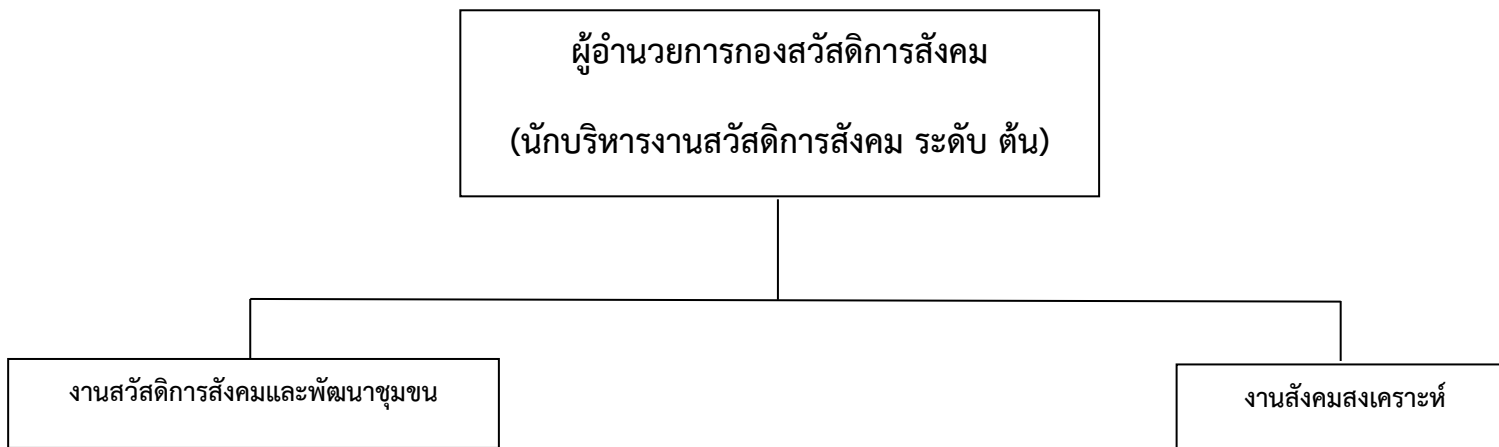
๓. คนงานทั่วไป

ระดับ	อำนาจการ (ต้น)	วิศวกร (ชก.)	วิศวกร (ปก.)	ทั่วไป (ขง.)	พนักงานจ้างตามภารกิจ		พนักงานจ้างทั่วไป
					ทักษะ	คุณวุฒิ	
จำนวน	๒	-	-	๑	-	๑	๑



๑. นักวิชาการการศึกษา (ชก.) ๒. ครู (คศ. ๒) ๓. ครู (คศ.๒) ๔. ครู (คศ.๑)
 ๔. ผู้ช่วยครูผู้ดูแลเด็ก (คุณวุฒิ) ๕. ผู้ดูแลเด็ก (ทักษะ) ๕. คนงานทั่วไป

ระดับ	ผู้อำนวยการ (ต้น)	วิชาการ (ชก.)	วิชาการ (ปก.)	ทั่วไป (ปง.)	พนักงานจ้างตามภารกิจ		พนักงานจ้างทั่วไป
					ทักษะ	คุณวุฒิ	
จำนวน	๑	-	๑	๑	๑	๒	๒



๑. นักพัฒนาชุมชน (ปก/ชก.)
๒. ผช.เจ้าพนักงานพัฒนาชุมชน

ระดับ	อำนาจการ (ต้น)	วิชาการ (ชก.)	วิชาการ (ปก.)	ทั่วไป (ปง.)	พนักงานจ้างตามภารกิจ		พนักงานจ้างทั่วไป
					ทักษะ	คุณวุฒิ	
จำนวน	๑	-	๑	-	-	๑	-

ปลัด อปท.
(นักบริหารงานท้องถิ่น ระดับกลาง)

