

คู่มือปฏิบัติงานการจัดสวัสดิการสังคม

- ☺ การลงทะเบียนและยื่นคำขอรับเบี้ยยังชีพผู้สูงอายุ
- ☺ การลงทะเบียนและยื่นคำขอรับเบี้ยความพิการ
- ☺ การยื่นคำร้องเพื่อขอรับเงินเบี้ยยังชีพผู้ป่วยเอดส์

กองสวัสดิการสังคม องค์การบริหารส่วนตำบลผาสุก
โทร. ๐๔๒-๒๑๙๖๒๙



สัญลักษณ์ผู้สูงอายุ



สัญลักษณ์คนพิการ



สัญลักษณ์วันเอดส์โลก

คำนำ

คู่มือการปฏิบัติงานตามภารกิจของสวัสดิการสังคม องค์การบริหารส่วนตำบลผาสุก จัดทำขึ้นเพื่อเป็นแนวทางในการดำเนินงานเป็นไปตามระเบียบข้อกฎหมายและแบบแผนของ กระทรวงมหาดไทยโดยมีหน้าที่เกี่ยวกับงานบริการชุมชนและงานสังคมสงเคราะห์การจัดสวัสดิการสังคม ในเขตตำบลผาสุก อำเภอกุมภวาปี จังหวัดอุดรธานี และส่งเสริมคุณภาพชีวิตซึ่งเกี่ยวกับการป้องกันแก้ไข ปัญหาการพัฒนาและการส่งเสริมความมั่นคงทางสังคมการสวัสดิการเพื่อการยังชีพของผู้สูงอายุ ผู้พิการ และการสงเคราะห์ผู้ป่วยติดเชื้อเอดส์ เพื่อตอบสนองของความจำเป็นพื้นฐานของประชาชนให้มีคุณภาพชีวิต ที่ดีและสามารถพึ่งตนเองได้อย่างทั่วถึงเหมาะสมและเป็นธรรมตามสิทธิพึงได้ อีกทั้งเพื่อทราบแนวทาง ในการปฏิบัติที่ชัดเจน ซึ่งจะก่อให้เกิดประโยชน์สูงสุดต่อประชาชนที่มาใช้บริการต่อไป

กองสวัสดิการสังคม องค์การบริหารส่วนตำบลผาสุก

การรับลงทะเบียนเพื่อขอรับเบี้ยยังชีพผู้สูงอายุ

ผู้มีคุณสมบัติได้รับเงินเบี้ยยังชีพผู้สูงอายุ ต้องเป็นผู้มีคุณสมบัติและไม่มีลักษณะต้องห้ามดังต่อไปนี้

(๑) มีสัญชาติไทย

(๒) มีภูมิลำเนาตามทะเบียนบ้านอยู่ในเขตตำบลผาสุก

(๓) จะมีอายุครบ ๖๐ ปี บริบูรณ์ ปีถัดไป (ปัจจุบัน อายุ ๕๙ ปี) โดยเป็นผู้ที่เกิดก่อนวันที่ ๒ กันยายน (ในกรณีที่ในทะเบียนราษฎรไม่ปรากฏวันที่และเดือนเกิดให้ถือว่าบุคคลนั้นเกิดในวันที่ ๑ มกราคมของปีนั้น) รวมถึงผู้ย้ายภูมิลำเนาเข้ามาใหม่

(๔) ไม่เป็นผู้ได้รับสวัสดิการหรือสิทธิประโยชน์อื่นใดจากหน่วยงานของรัฐ รัฐวิสาหกิจ หรือองค์กรปกครองส่วนท้องถิ่น ได้แก่ ผู้รับเงินบำนาญ เบี้ยหวัด บำนาญพิเศษ หรือเงินอื่นใดในลักษณะเดียวกัน ผู้สูงอายุที่อยู่ในสถานสงเคราะห์ของรัฐ หรือองค์กรปกครองส่วนท้องถิ่น ผู้ได้รับเงินเดือน ค่าตอบแทน รายได้ประจำ หรือผลประโยชน์ตอบแทนอย่างอื่นที่รัฐหรือองค์กรปกครองส่วนท้องถิ่นจัดให้เป็นประจำ ยกเว้น ผู้พิการ ตามระเบียบกระทรวงมหาดไทย ว่าด้วยหลักเกณฑ์การจ่ายเงินเบี้ยความพิการให้คนพิการขององค์กรปกครองส่วนท้องถิ่น พ.ศ. ๒๕๕๓ และผู้ป่วยเอดส์ตามระเบียบกระทรวงมหาดไทยว่าด้วยการจ่ายเงินสงเคราะห์เพื่อการยังชีพขององค์กรปกครองส่วนท้องถิ่น พ.ศ. ๒๕๔๘

ผู้ที่มีคุณสมบัติดังกล่าวข้างต้น สามารถยื่นคำขอลงทะเบียนขอรับเงินเบี้ยยังชีพผู้สูงอายุด้วยตนเองได้ที่กองสวัสดิการสังคม องค์การบริหารส่วนตำบลผาสุก ระหว่างเดือน ตุลาคม - พฤศจิกายน และเดือนมกราคม - กันยายน



อย่าลืม !!! นะจ๊ะ
ไม่มีชื่อ ไม่มีสิทธิจ้า

คุณสมบัติของผู้มีสิทธิขึ้นทะเบียนรับเงินเบี้ยยังชีพฯ

ผู้สูงอายุ

ตรวจสอบคุณสมบัติของตนเอง ตามรายการดังนี้



(๑) มีสัญชาติไทย

(๒) มีภูมิลำเนาอยู่ในเขต อบต.ผาสุก (ตามทะเบียนบ้าน)

(๓) เป็นผู้ที่มีอายุ ๖๐ ปี บริบูรณ์ใน ปีถัดไป

(ปัจจุบัน อายุ ๕๙ ปีบริบูรณ์ และต้องเกิดก่อน ๒ กันยายน)

(๔) ไม่เป็นผู้ได้รับสวัสดิการหรือสิทธิประโยชน์ใด

จากหน่วยงานของรัฐ รัฐวิสาหกิจหรือองค์กรปกครองส่วนท้องถิ่น ได้แก่ ผู้รับเงินบำนาญ เบี้ยหวัด บำนาญพิเศษ หรือเงินอื่นใดในลักษณะเดียวกัน ผู้สูงอายุที่ได้รับเงินเดือน ค่าตอบแทนในสถานสงเคราะห์ของรัฐ หรือองค์กรปกครองส่วนท้องถิ่น ผู้มีรายได้ประจำ หรือผลประโยชน์ตอบแทนอย่างอื่นที่รัฐ หรือองค์กรปกครองส่วนท้องถิ่นจัดให้เป็นประจำ ยกเว้นผู้พิการและผู้ป่วยเอดส์ ตามระเบียบกระทรวงมหาดไทยว่าด้วยการจ่ายเงินสงเคราะห์เพื่อการยังชีพขององค์กรปกครองส่วนท้องถิ่น

หมายเหตุ ผู้สูงอายุรับเบี้ยอยู่แล้วย้ายไปที่อื่น จะทำอย่างไร

กรณีผู้สูงอายุที่มีสิทธิได้รับเบี้ยยังชีพอยู่แล้ว ย้ายภูมิลำเนาไปอยู่ที่อื่น

๑.อปท.เดิมต้องแจ้งผู้สูงอายุให้ไปลงทะเบียนที่ อปท.ใหม่ ภายในเดือนพฤศจิกายน

๒.ในระหว่างปีงบประมาณ อปท.ใดจ่ายเงินเบี้ยยังชีพผู้สูงอายุอยู่ ให้ อปท.นั้นจ่ายเงินเบี้ยยังชีพผู้สูงอายุต่อไป จนกว่าจะสิ้นปีงบประมาณ คือเดือนกันยายน

๓.อปท.ใหม่ที่รับคำร้องลงทะเบียนจากผู้สูงอายุที่ย้ายเข้ามา ต้องจ่ายเงินเบี้ยยังชีพผู้สูงอายุในปีงบประมาณถัดไป

๔.แต่ถ้าผู้สูงอายุท่านนั้น ย้ายไปแล้ว ไม่ไปลงทะเบียนที่ อปท.ใหม่ จะทำให้ไม่ได้รับเบี้ยทั้งจาก

อปท.เก่า และ อปท.ใหม่ หากต่อมาได้ไปลงทะเบียนก็ให้ อปท.ใหม่รับลงทะเบียน และจ่ายเงินเบี้ยยังชีพผู้สูงอายุในปีงบประมาณถัดไป เหมือนข้อ ๓

เพื่อใช้สิทธิรับเงินเบี้ยยังชีพต่อเนื่อง.....

คุณสมบัติของผู้มีสิทธิขึ้นทะเบียนรับเงินเบี้ยยังชีพฯ

ขั้นตอนการยื่นทะเบียนเพื่อรับเงิน เบี้ยยังชีพผู้สูงอายุ



ยื่นเอกสาร หลักฐาน กรอกแบบฟอร์ม “แบบคำขอลงทะเบียนรับเงินเบี้ยยังชีพผู้สูงอายุ”

- 😊 บัตรประจำตัวประชาชน หรือบัตร อื่นที่ออกโดยหน่วยงาน
ของรัฐที่มีรูปถ่าย พร้อมสำเนา
- 😊 ทะเบียนบ้าน พร้อมสำเนา
- 😊 สมุดบัญชีเงินฝากธนาคาร พร้อม สำเนา (เฉพาะหน้าที่แสดง
ชื่อ และเลขที่บัญชี) สำหรับกรณีที่ผู้ ขอรับเงินเบี้ยยังชีพผู้สูงอายุ
ประสงค์ขอรับเงินเบี้ยยังชีพ ผู้สูงอายุผ่านธนาคาร

หมายเหตุ : ในกรณีผู้สูงอายุที่ไม่สามารถมาลงทะเบียนด้วยตนเอง
อาจมอบอำนาจให้ผู้อื่นเป็นผู้ยื่นคำขอรับเบี้ยยังชีพผู้สูงอายุได้ โดยให้ผู้รับ
มอบอำนาจติดต่อกับ กองสวัสดิการสังคม องค์การบริหารส่วนตำบลผาสุก
พร้อมสำเนาบัตรประจำตัวประชาชนของผู้รับมอบอำนาจ

****ขอรับแบบคำขอขึ้นทะเบียนผู้สูงอายุ และยื่นเอกสาร
ประกอบได้ที่ กองสวัสดิการสังคม
องค์การบริหารส่วนตำบลผาสุก*****

การคำนวณเงินเบี้ยยังชีพแบบขั้นบันได สำหรับผู้สูงอายุ



จำนวนเงินเบี้ยยังชีพต่อเดือนที่ผู้สูงอายุจะได้รับ การจ่ายเงินเบี้ยยังชีพให้แก่ผู้สูงอายุ คิดใน อัตราเบี้ยยังชีพแบบขั้นบันได แบบ “ขั้นบันได” หมายถึง การแบ่งช่วงอายุของผู้สูงอายุออกเป็นช่วง ๆ หรือเป็นขั้น ขึ้นไปเรื่อย ๆ โดยเริ่ม ตั้งแต่อายุ ๖๐ ปี

โดยคำนวณตามปีงบประมาณ
มิใช่ปีปฏิทิน และไม่มี การเพิ่มของอายุระหว่างปี
ตารางคำนวณเงินเบี้ยยังชีพรายเดือน
สำหรับผู้สูงอายุ
(แบบขั้นบันได)

ขั้น	ช่วงอายุ (ปี)	จำนวนเงิน (บาท)
ขั้นที่ ๑	๖๐ - ๖๙ ปี	๖๐๐
ขั้นที่ ๒	๗๐ - ๗๙ ปี	๗๐๐
ขั้นที่ ๓	๘๐ - ๘๙ ปี	๘๐๐
ขั้นที่ ๔	๙๐ ปี ขึ้นไป	๑,๐๐๐

คำชี้แจง



ผู้สูงอายุ ที่มีสิทธิรับเงินเบี้ยยังชีพอยู่แล้วใน พื้นที่อื่น ภายหลังจากได้ย้ายทะเบียนบ้านเข้ามาอยู่ในพื้นที่เขต องค์การบริหารส่วนตำบลผาสุก ให้มาแจ้งขึ้นทะเบียนเพื่อขอรับเงินเบี้ยยังชีพต่อที่ องค์การบริหารส่วนตำบลผาสุก แต่สิทธิในการรับเงินยัง จะคงอยู่ที่เดิมจนสิ้นปีงบประมาณ เช่น

ตัวอย่างเช่น นาง ก. รับเงินเบี้ยยังชีพอยู่ อบต. เดิม ภายหลังจากได้แจ้งย้ายที่อยู่มาอยู่พื้นที่เขตองค์การบริหารส่วนตำบลผาสุก ใน วันที่ ๒๐ กรกฎาคม ๒๕๖๔ นาง ก. ต้องมาขึ้นทะเบียนใหม่ ที่ องค์การบริหารส่วนตำบลผาสุก ภายในวันที่ ๓๐ พฤศจิกายน ๒๕๖๔ แต่ นาง ก. จะยังคงรับเงินเบี้ยยังชีพที่ อบต. เดิม อยู่จนถึงเดือน กันยายน ๒๕๖๔ และมีสิทธิรับเงินเบี้ยยังชีพผู้สูงอายุที่องค์การบริหารส่วนตำบลผาสุก ในเดือน ตุลาคม ๒๕๖๔(งบประมาณ๖๕) เป็นต้นไป

ผู้พิการ

ตรวจสอบคุณสมบัติของตนเอง ตามรายการดังนี้

- ๑) มีสัญชาติไทย
- ๒) มีภูมิลำเนาอยู่ในเขต อบต.ผาสุก (ตามทะเบียนบ้าน)
- ๓) มีบัตรประจำตัวคนพิการตามกฎหมายว่าด้วยการส่งเสริมคุณภาพชีวิตคนพิการ
- ๔) ไม่เป็น บุคคลซึ่งอยู่ในความอุปการะของสถานสงเคราะห์ ของรัฐ



ตัวอย่างบัตรและสมุดประจำตัวคนพิการ

****กรณีได้รับเบี้ยยังชีพคนพิการอยู่แล้ว
และได้ย้ายเข้ามาในพื้นที่องค์การบริหารส่วนตำบลผาสุก
จะต้องมาขึ้นทะเบียนที่ กองสวัสดิการสังคม อบต.ผาสุก อีกครั้งหนึ่งเพื่อรับเงินใน
เดือนถัดไป เพื่อใช้สิทธิรับเงินเบี้ยยังชีพตนเอง....**

ขั้นตอนการขึ้นทะเบียนเพื่อรับเงิน เบี้ยยังชีพคนพิการ



ยื่นเอกสาร หลักฐาน กรอกแบบฟอร์ม “แบบคำขอลงทะเบียนรับเงินเบี้ยยังชีพคนพิการ ”

- 😊 บัตรประจำตัวคนพิการตามกฎหมายว่าด้วยการส่งเสริม
คุณภาพชีวิตคนพิการ ฉบับจริง พร้อมสำเนา
- 😊 ทะเบียนบ้าน พร้อมสำเนา
- 😊 สมุดบัญชีเงินฝากธนาคาร พร้อม สำเนา (เฉพาะหน้าที่แสดง
ชื่อ และเลขที่บัญชี) สำหรับกรณีผู้ ขอรับเงินเบี้ยยังชีพคนพิการ
ประสงค์ขอรับเงินเบี้ยยังชีพผ่านธนาคาร

หมายเหตุ : กรณีที่คนพิการไม่สามารถมาลงทะเบียนด้วยตนเอง อาจมอบ
อำนาจ เป็นลายลักษณ์อักษรให้ผู้ดูแลคนพิการยื่นคำขอแทน แต่ต้องนำ
หลักฐานของคนพิการและคนดูแลคนพิการไปแสดงต่อเจ้าหน้าที่ด้วย
คนพิการที่เป็นผู้สูงอายุสามารถลงทะเบียนเพื่อขอรับเบี้ยยังชีพผู้สูงอายุได้
ด้วย

****ขอรับแบบคำขอขึ้นทะเบียนคนพิการ และยื่นเอกสาร
ประกอบได้ที่ กองสวัสดิการสังคม
องค์การบริหารส่วนตำบลผาสุก****

ขั้นตอนการขอบัตรประจำตัวคนพิการ



๑. ไปพบแพทย์เฉพาะทางที่โรงพยาบาลของรัฐ เพื่อวินิจฉัยและออกเอกสารรับรองความพิการ
๒. ดำเนินการทำบัตรประจำตัวคนพิการได้ที่ สำนักพัฒนาสังคมและความมั่นคงของมนุษย์จังหวัดอุดรธานี (ศาลากลางจังหวัด) โดยใช้เอกสารดังต่อไปนี้
 - ๒.๑ เอกสารรับรองความพิการที่รับรองโดยแพทย์เฉพาะทาง (ฉบับจริง)
 - ๒.๒ รูปถ่าย ขนาด ๑ นิ้ว จำนวน ๒ รูป
 - ๒.๓ สำเนาทะเบียนบ้าน จำนวน ๑ ฉบับ
 - ๒.๔ สำเนาบัตรประจำตัวประชาชน จำนวน ๑ ฉบับ
 - ๒.๕ เอกสารผู้ดูแลคนพิการ สำเนาบัตรประจำตัวประชาชน และสำเนาทะเบียนบ้านของผู้ดูแลคนพิการ จำนวนอย่างละ ๑ ฉบับ
๓. กรณีบุคคลอื่นที่ไม่ใช่คนพิการ และผู้ดูแลคนพิการมาติดต่อขอทำบัตรประจำตัวคนพิการให้นำหลักฐาน ตามข้อ ๒.๔ – ๒.๕ มาด้วย
๔. หลังจากได้บัตรประจำตัวคนพิการ ให้มาลงทะเบียนเพื่อรับเบี้ยยังชีพพิการ ที่กองสวัสดิการสังคม องค์การบริหารส่วนตำบลผาสุก เพื่อรับเงินเบี้ยพิการในเดือนถัดไป

การต่ออายุบัตรประจำตัวคนพิการ



การดำเนินการต่ออายุบัตรประจำตัวคนพิการ สามารถต่อได้ที่ สำนักพัฒนาสังคมและความมั่นคงของมนุษย์จังหวัดอุดรธานี (ตั้งอยู่ในศาลากลางจังหวัด) โดยใช้เอกสารดังต่อไปนี้

๑. สมุด/บัตรประจำตัวคนพิการเล่มเดิม
๒. รูปถ่าย ขนาด ๑ นิ้ว จำนวน ๑ รูป
๓. สำเนาบัตรประจำตัวประชาชนและสำเนาทะเบียนบ้าน อย่างละ จำนวน ๑ ฉบับ
๔. หลักฐานผู้ดูแลคนพิการมีผู้ดูแล ใช้สำเนาบัตรประจำตัวประชาชน และสำเนาทะเบียนบ้าน อย่างละ ๑ ฉบับ
๕. กรณีบุคคลอื่นที่ไม่ใช่คนพิการ และผู้ดูแลคนพิการมาติดต่อขอต่ออายุบัตรประจำตัวคนพิการให้นำหลักฐานตามข้อ ๓-๕ มาด้วย

การเปลี่ยนผู้ดูแลคนพิการ

การดำเนินการเปลี่ยนผู้ดูแลคนพิการ สามารถติดต่อได้ที่ สำนักพัฒนาสังคมและความมั่นคงของมนุษย์จังหวัดอุดรธานี (ตั้งอยู่ที่ศาลากลางจังหวัดอุดรธานี) โดยใช้เอกสารดังต่อไปนี้

๑. สมุด/บัตรประจำตัวคนพิการเล่มเดิม
๒. สำเนาบัตรประจำตัวประชาชนและสำเนาทะเบียนบ้าน อย่างละ จำนวน ๑ ฉบับ
๓. หลักฐานผู้ดูแลคนพิการคนเดิม ใช้สำเนาบัตรประจำตัวประชาชน และสำเนาทะเบียนบ้าน อย่างละ ๑ ฉบับ

การเปลี่ยนผู้ดูแลคนพิการ(ต่อ)

๔. หลักฐานผู้ดูแลคนพิการคนใหม่ ใช้สำเนาบัตรประจำตัวประชาชน และสำเนาทะเบียนบ้าน อย่างละ ๑ ฉบับ
๕. หนังสือรับรองการเป็นผู้ดูแลคนพิการ
๖. สำเนาบัตรประจำตัวข้าราชการของผู้รับรอง จำนวน ๑ ฉบับ (กำนัน ผู้ใหญ่บ้าน หรือ ข้าราชการระดับ ๓ ขึ้นไป)

ข้อแนะนำสำหรับการยื่นคำร้องเพื่อขอรับเงินเบี้ยยังชีพ

ผู้ป่วยเอดส์

๑. ผู้ป่วยเอดส์มีสิทธิได้รับเงินสงเคราะห์เบี้ยยังชีพผู้ป่วยเอดส์ ต้องมีใบรับรองแพทย์ซึ่งออกให้โดย สถานพยาบาลของรัฐ ยืนยันว่าป่วยเป็นโรคเอดส์จริง
๒. ผู้ป่วยเอดส์ต้องมีภูมิลำเนาอยู่ในเขตองค์การบริหารส่วนตำบล ผาสุก
๓. การยื่นคำร้องขอรับเบี้ยยังชีพผู้ป่วยเอดส์ สามารถยื่นคำร้องได้ที่ กองสวัสดิการสังคม โดยนำหลักฐานมาเพื่อประกอบการยื่นดังนี้
 - ๓.๑ ใบรับรองแพทย์ซึ่งออกให้โดยสถานพยาบาลของรัฐ ยืนยันว่าป่วยเป็นโรคเอดส์จริง
 - ๓.๒ บัตรประจำตัวประชาชนฉบับจริง (พร้อมสำเนา)
 - ๓.๓ ทะเบียนบ้านฉบับจริง (พร้อมสำเนา)
๔. กรณีที่ผู้ป่วยเอดส์ไม่สามารถเดินทางมายื่นคำขอรับการสงเคราะห์ด้วยตนเองได้จะมอบอำนาจให้ผู้อุปการะมาดำเนินการแทนได้
๕. กรณีผู้ป่วยเอดส์ เป็นผู้สูงอายุหรือคนพิการ หรือเป็นทั้งผู้สูงอายุและคนพิการ สามารถดำเนินการได้ทั้งหมด

มีต่อหน้าถัดไป



ข้อแนะนำสำหรับการยื่นคำร้องเพื่อขอรับเงินเบี้ยยังชีพผู้ป่วยเอดส์
(ต่อ)

๖. กรณีผู้ป่วยเอดส์ได้รับเบี้ยยังชีพผู้ป่วยเอดส์แล้วแล้ว ต่อมาได้ย้ายภูมิลำเนา (ย้ายชื่อในทะเบียนบ้าน) ไปอยู่ในเขตองค์กรปกครองส่วนท้องถิ่นอื่น ผู้ป่วยเอดส์ต้องดำเนินการยื่นคำร้องขอรับเบี้ยยังชีพผู้ป่วยเอดส์ อีกครั้ง ณ องค์กรปกครองส่วนท้องถิ่นที่ย้ายภูมิลำเนาเข้าไปอยู่ใหม่ (เพื่อรับเงินเบี้ยยังชีพผู้ป่วยเอดส์ จากองค์กรปกครองส่วนท้องถิ่นที่ย้ายเข้าไปอยู่ใหม่) ซึ่งถ้าผู้ป่วยเอดส์ไม่ดำเนินการยื่นคำร้องขอรับเบี้ย ยังชีพผู้ป่วยเอดส์ อีกครั้ง ณ องค์กรปกครองส่วนท้องถิ่นที่ย้ายภูมิลำเนาเข้าไปอยู่ใหม่ ผู้ป่วยเอดส์จะได้รับเงินเบี้ยยังชีพผู้ป่วยเอดส์ ถึงเดือนที่ย้ายภูมิลำเนา เท่านั้น

๗. กรณีคนพิการที่ได้รับเงินเบี้ยยังชีพผู้ป่วยเอดส์ เสียชีวิต ผู้ดูแลหรือญาติของผู้ป่วยเอดส์ที่เสียชีวิตต้อง แจ้งให้ กองสวัสดิการสังคมทราบ ภายใน ๗ วัน

ใบรับรองแพทย์จะต้องระบุว่าป่วยเป็น **โรคเอดส์ /AIDs** เท่านั้น หากระบุว่าป่วยเป็น HIV หรือภูมิคุ้มกันบกพร่อง จะไม่เข้าหลักเกณฑ์การรับเงินสงเคราะห์

ประกาศรายชื่อ ผู้มีสิทธิรับเงิน เบี้ยยังชีพผู้สูงอายุและคนพิการ



ให้ผู้ที่ยื่นคำขอรับเบี้ยยังชีพ มาตรวจสอบ รายชื่อตาม
ประกาศที่บอร์ดประชาสัมพันธ์
องค์การบริหารส่วนตำบลผาสุก ในวันที่ ๑ ตุลาคม ของทุกปี
(ประกาศรายปี)

การจ่ายเบี้ยยังชีพผู้สูงอายุและคนพิการ,เอคส์



กำหนดวันจ่ายเงินเบี้ยยังชีพ ภายในวันที่ **๑-๑๐** ของเดือน
กรณี** วันที่ ๑๐ ของเดือนตรงกับ **วันเสาร์** เงินเบี้ยยังชีพจะจ่าย
เข้าบัญชีผู้มีสิทธิ ในวันที่ **๙** ของเดือนนั้น

กรณี** วันที่ ๑๐ ของเดือนตรงกับวัน **อาทิตย์** เงินเบี้ยยังชีพจะ
จ่ายเข้าบัญชีผู้มีสิทธิ ในวันที่ **๘** ของเดือนนั้น

ช่องทางการรับเงินเบี้ยยังชีพ



ผู้ประสงค์รับเงินผ่าน
ธนาคาร



โอนเข้าบัญชีธนาคารใน นาม
ผู้สูงอายุ , คนพิการ หรือ
ผู้รับมอบอำนาจ

ผู้ประสงค์รับเงินสด



ตามจุดที่ได้แจ้งไว้ เช่น กอง
สวัสดิการสังคม องค์การบริหาร
ส่วนตำบลพาสุก/ ตาลากลางหมู่บ้าน
หรือ ขึ้นอยู่กับความเหมาะสม โดยจะ
มีการแจ้งให้ทราบล่วงหน้า

รับเงินสดในนามผู้สูงอายุ,
คนพิการ
หรือผู้รับมอบอำนาจ

การสิ้นสุดการรับเงินเบี้ยยังชีพ



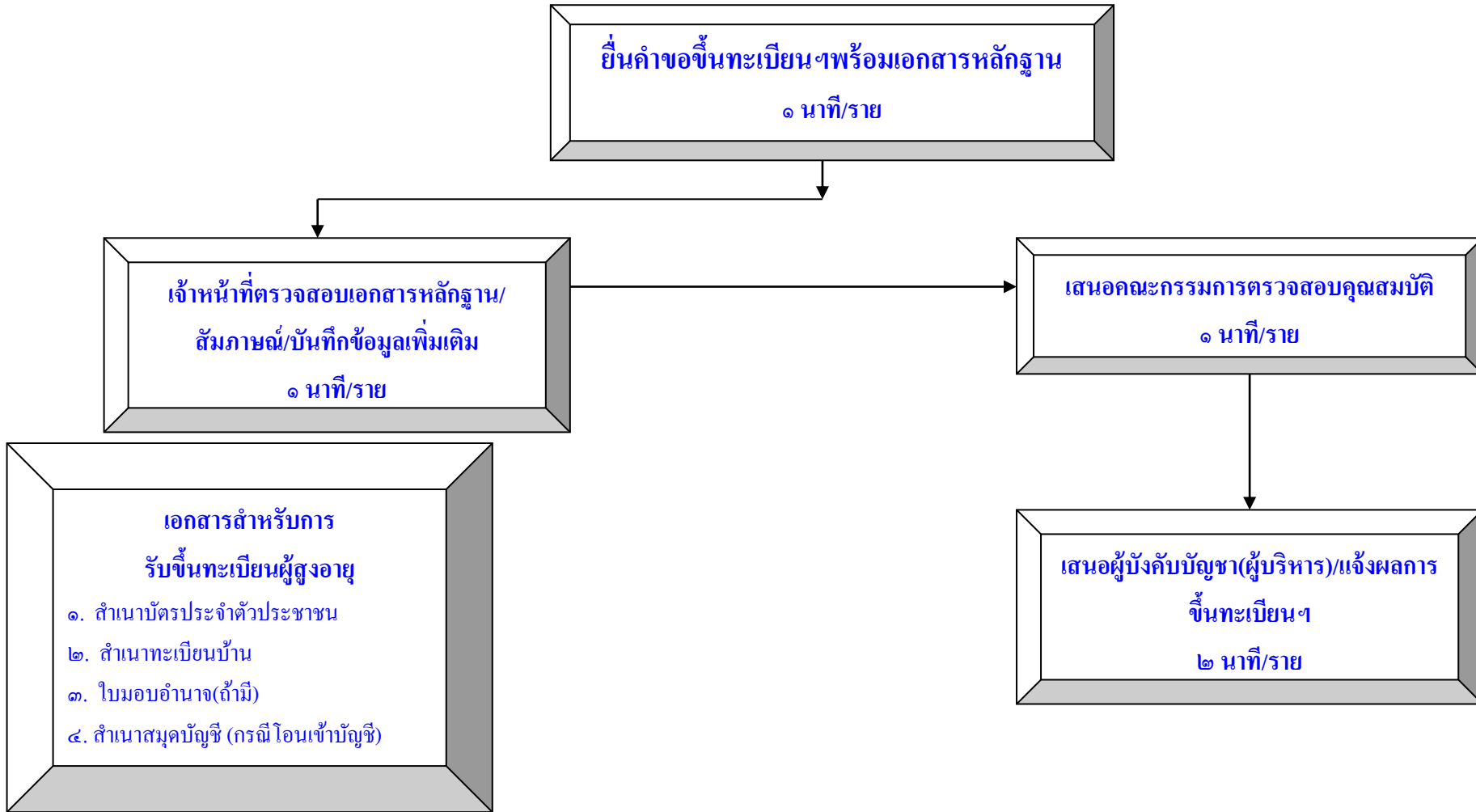
๑. ตาย
๒. ย้ายภูมิลำเนาไปนอกเขต องค์การบริหารส่วนตำบล
ผาสุก
๓. แจ้งสิทธิการขอรับเงินเบี้ยยังชีพ
๔. ขาดคุณสมบัติ

หน้าที่ของผู้รับเบี้ยยังชีพผู้สูงอายุ, คนพิการ, ผู้ป่วยเอดส์

๑. ตรวจสอบรายชื่อของตัวเอง
๒. กรณีผู้รับเงินเบี้ยยังชีพ หรือผู้รับมอบอำนาจ แจ้งรับเป็นเงินสด ต้องมารับเงินให้ตรงตามวัน เวลา ที่กำหนด
๓. เมื่อย้ายภูมิลำเนาจาก องค์การบริหารส่วนตำบลผาสุก ไปอยู่ภูมิลำเนาอื่นต้องแจ้งข้อมูลเพื่อให้ องค์การบริหารส่วนตำบลผาสุก ได้รับทราบ
๔. ให้ผู้ที่รับเบี้ยยังชีพผู้สูงอายุและคนพิการ แสดงการมีชีวิตอยู่ต่อ องค์การบริหารส่วนตำบลผาสุก ระหว่างวันที่ ๑ - ๕ ตุลาคมของทุกปี
๕. **กรณีตาย** ให้ผู้ดูแลหรือญาติของผู้สูงอายุ หรือคนพิการของผู้รับเงินเบี้ยยังชีพแจ้งการตาย ให้ องค์การบริหารส่วนตำบลผาสุก ได้รับทราบ (พร้อมสำเนามรณะบัตร) ภายใน ๗ วัน

ภาคผนวก

แผนผังแสดงขั้นตอนและระยะเวลาการปฏิบัติราชการ (การรับขึ้นทะเบียนผู้สูงอายุ)

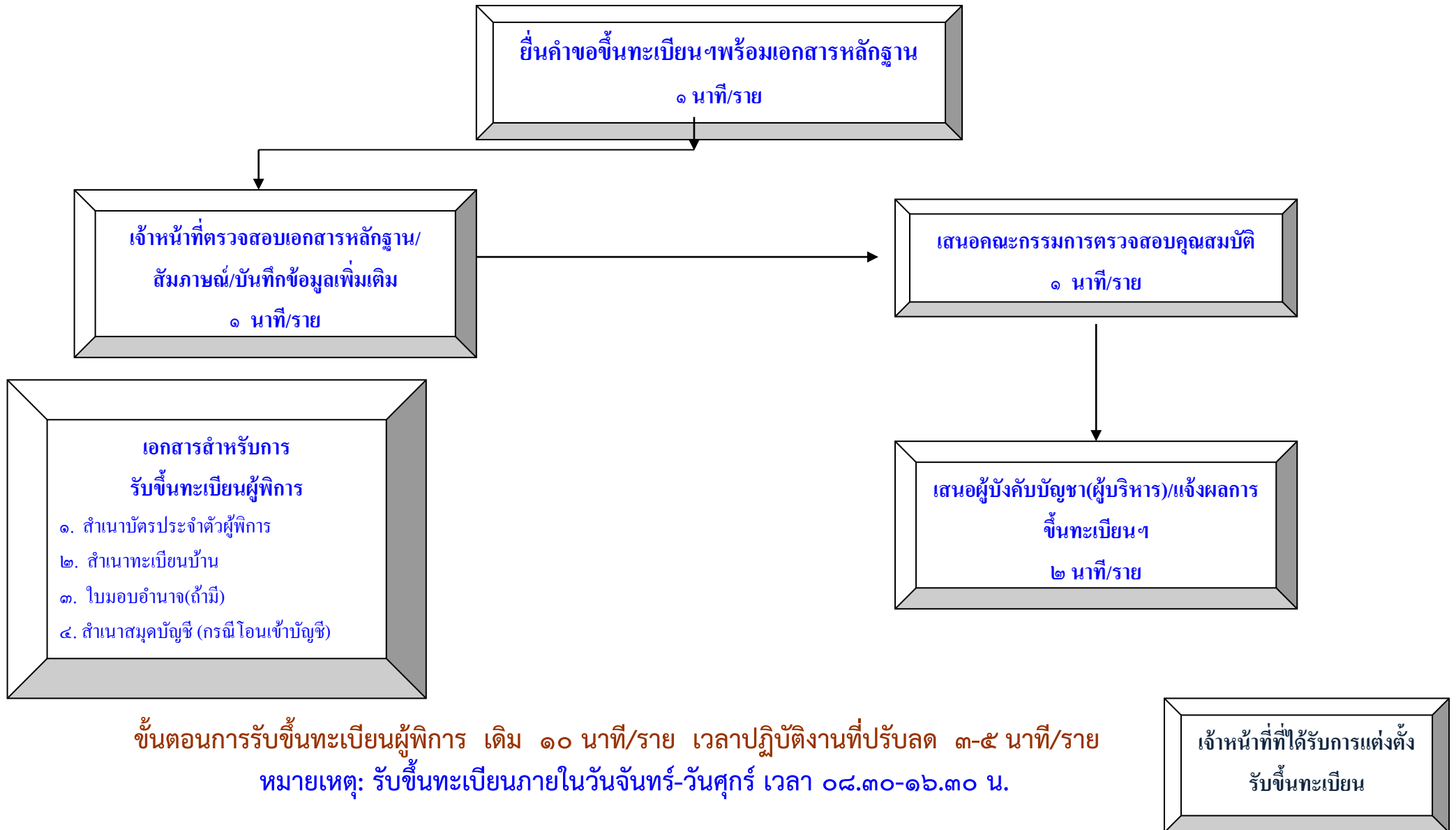


ขั้นตอนการรับขึ้นทะเบียนผู้สูงอายุ เดิม ๑๐ นาที/ราย เวลาปฏิบัติงานที่ปรับลด ๓-๕ นาที/ราย

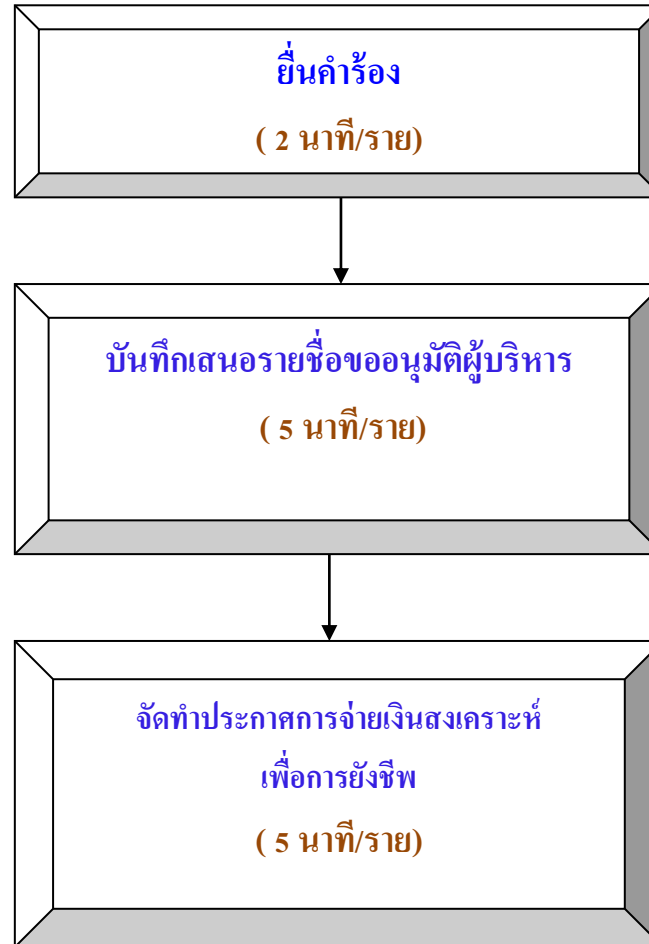
หมายเหตุ: ระหว่างเดือน ตุลาคม - พฤศจิกายน และ เดือนมกราคม - กันยายน

เจ้าหน้าที่ที่ได้รับการแต่งตั้ง
รับขึ้นทะเบียนผู้สูงอายุ

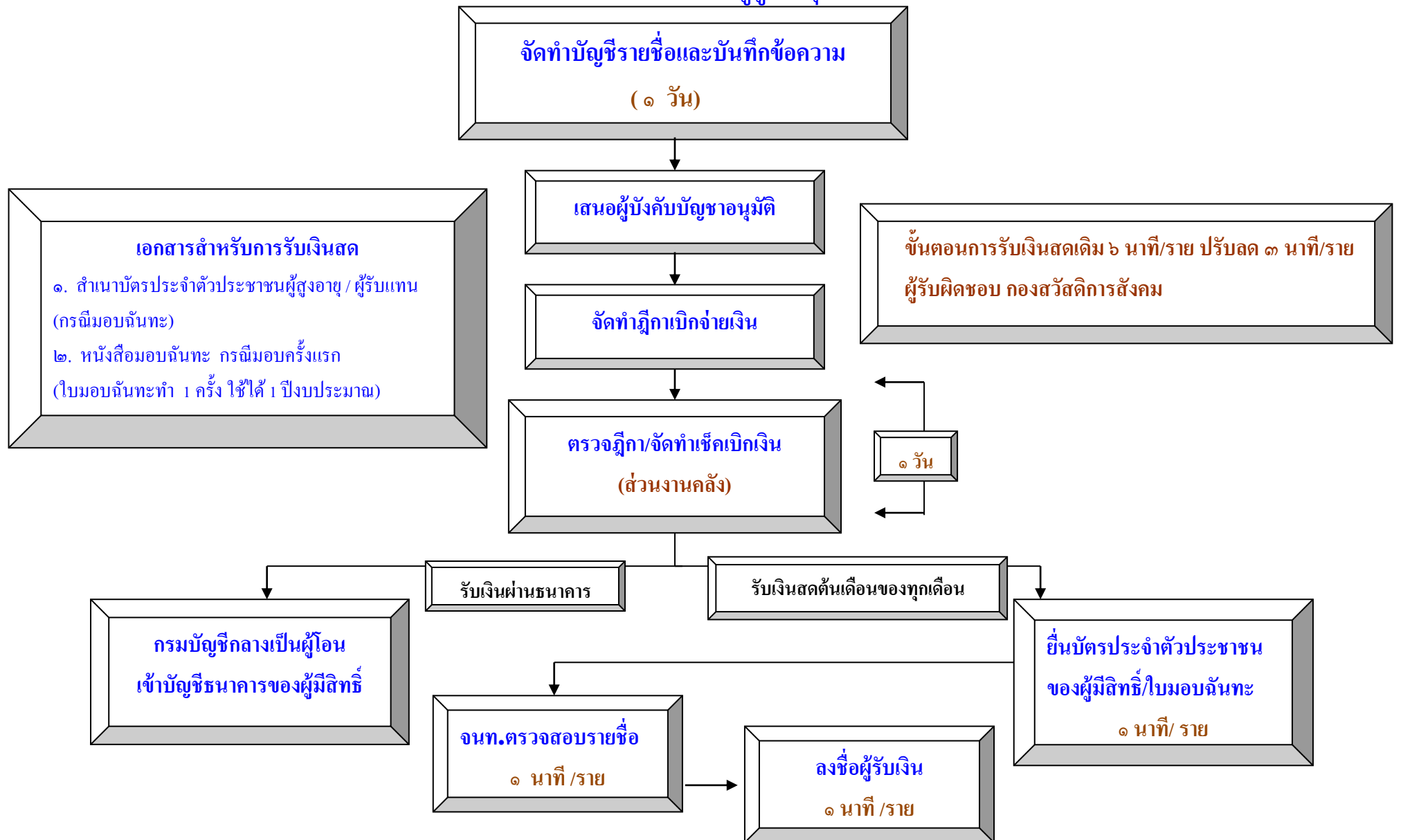
แผนผังแสดงขั้นตอนและระยะเวลาการปฏิบัติราชการ (การรับขึ้นทะเบียนผู้พิการ)



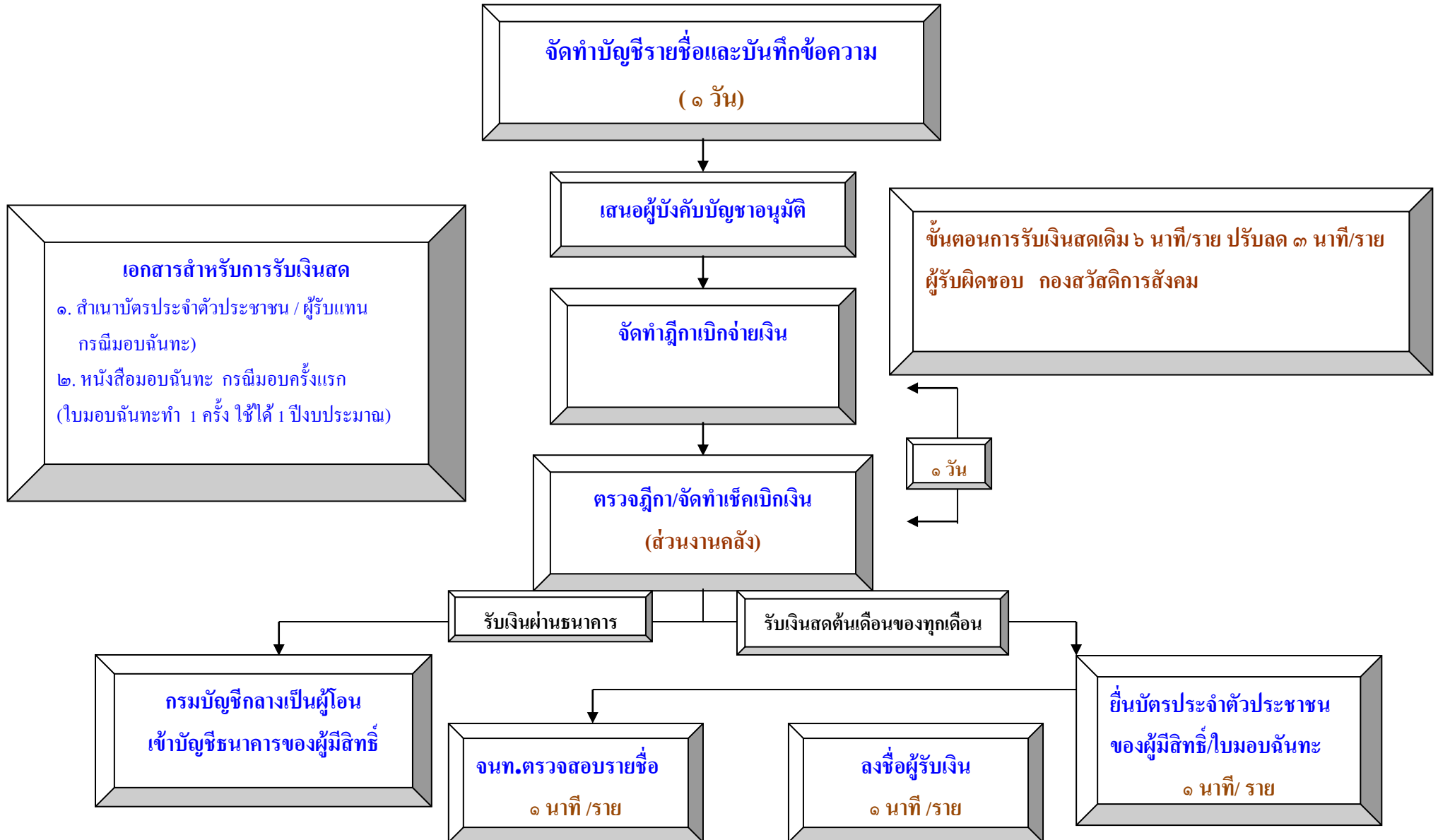
แผนผังแสดงขั้นตอนและระยะเวลาการปฏิบัติราชการ
(การรับขึ้นทะเบียนเบี้ยยังชีพผู้ป่วยเอดส์)



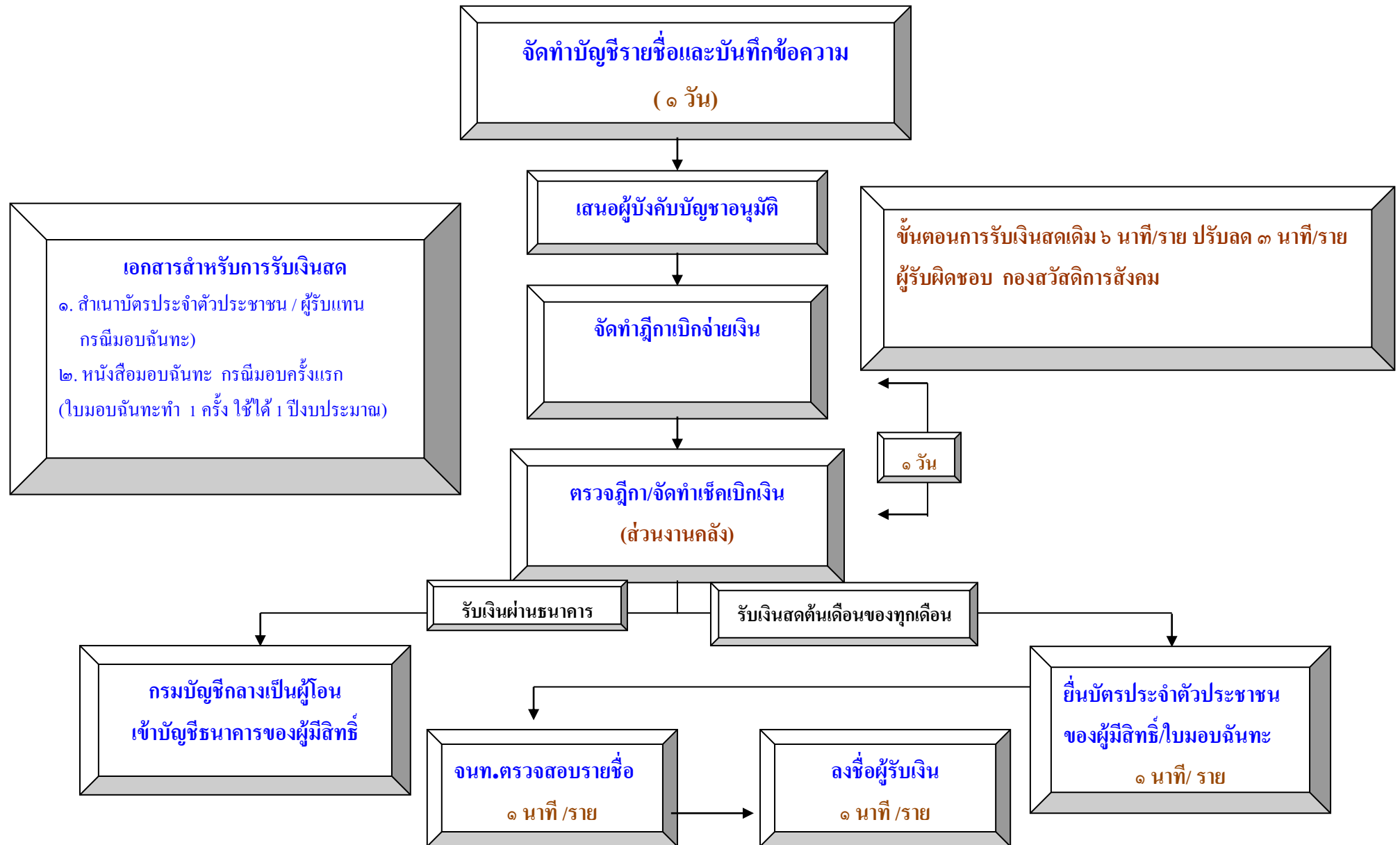
แผนผังแสดงขั้นตอนและระยะเวลาการปฏิบัติราชการ
(การเบิก-จ่ายเบี้ยผู้สูงอายุ)



แผนผังแสดงขั้นตอนและระยะเวลาการปฏิบัติราชการ (การเบิก-จ่ายเบี้ยความพิการ)



แผนผังแสดงขั้นตอนและระยะเวลาการปฏิบัติราชการ (การเบิก-จ่ายเบี้ยยังชีพผู้ป่วยเอดส์)



ตัวอย่าง แบบฟอร์มคำขอขึ้นทะเบียน
ขอรับเบี้ยยังชีพ และหนังสือมอบอำนาจ

ตัวอย่างแบบฟอร์มคำขอขึ้นทะเบียน



ทะเบียนเลขที่...../๒๕๖๕

แบบคำขอลงทะเบียนรับเงินเบี้ยยังชีพผู้สูงอายุ ประจำปีงบประมาณ พ.ศ. ๒๕๖๖

เฉพาะกรณีผู้สูงอายุมอบอำนาจให้บุคคลอื่นมายื่นคำขอลงทะเบียนแทน

ผู้ยื่นคำขอฯ แทน ตามหนังสือมอบอำนาจ เกี่ยวข้องเป็น.....กับผู้สูงอายุที่ลงทะเบียน

ชื่อ-สกุล (ผู้รับมอบอำนาจ)เลขประจำตัวประชาชนผู้รับมอบอำนาจ

□-□□□□-□□□□□□-□□-□ ที่อยู่.....

.....โทรศัพท์.....

เขียนที่.....อบต.ผาสุก.....

วันที่.....เดือน.....พ.ศ.....

ด้วยข้าพเจ้า (นาย/นาง/นางสาว) ชื่อ.....นามสกุล.....

เกิดวันที่.....เดือน.....พ.ศ..... อายุ.....ปี สัญชาติ.....ไทย.....มีชื่ออยู่ในสำเนา

ทะเบียนบ้านเลขที่.....หมู่ที่/ชุมชน.....ตรอก/ซอย.....ถนน.....

ตำบล/แขวง.....ผาสุก.....อำเภอ/เขต.....กม.กวาปี.....จังหวัด.....อุดรธานี.....

รหัสไปรษณีย์.....๕๖๑๑๐.....โทรศัพท์.....หมายเลขบัตรประจำตัวประชาชนของ

ผู้สูงอายุที่ยื่นคำขอ □-□□□□-□□□□□□-□□-□

สถานภาพสมรส โสด สมรส หม้าย หย่าร้าง แยกกันอยู่ อื่นๆ.....

อาชีพ.....รายได้ต่อเดือน.....บาท

ข้อมูลทั่วไป : สถานภาพการรับสวัสดิการของรัฐ

ไม่ได้รับการสงเคราะห์เบี้ยยังชีพ ได้รับการสงเคราะห์เบี้ยยังชีพผู้ป่วยเอดส์ ได้รับการสงเคราะห์ความพิการ

ย้ายภูมิลำเนาเข้ามาอยู่ใหม่ เมื่อวันที่.....โดยย้ายมาจาก (ระบุที่อยู่เดิม.....)

มีความประสงค์ขอรับเงินเบี้ยยังชีพผู้สูงอายุ ประจำปีงบประมาณ พ.ศ. ๒๕๖๕ โดยวิธีดังต่อไปนี้ (เลือก ๑ วิธี)

รับเงินสดด้วยตนเอง

รับเงินสดโดยบุคคลที่ได้รับมอบอำนาจจากผู้มีสิทธิ

โอนเข้าบัญชีเงินฝากธนาคารในนามผู้มีสิทธิ

โอนเข้าบัญชีเงินฝากธนาคารในนามบุคคลที่ได้รับมอบอำนาจจากผู้มีสิทธิ

พร้อมแนบเอกสาร ดังนี้

สำเนาบัตรประจำตัวประชาชน หรือสำเนาบัตรอื่นที่ออกโดยหน่วยงานของรัฐที่มีรูปถ่าย สำเนาทะเบียนบ้าน

สำเนาสมุดบัญชีเงินฝากธนาคาร (ในกรณีผู้ขอรับเงินเบี้ยยังชีพผู้สูงอายุประสงค์ขอรับเงินเบี้ยยังชีพผู้สูงอายุผ่านธนาคาร)

หนังสือมอบอำนาจพร้อมสำเนาบัตรประจำตัวประชาชนของผู้มอบอำนาจและผู้รับมอบอำนาจ

ข้าพเจ้าขอรับรองว่าข้าพเจ้าเป็นผู้มีคุณสมบัติครบถ้วน ไม่ได้เป็นผู้รับบำนาญหรือสวัสดิการเป็นรายเดือนจากหน่วยงานของรัฐ รัฐวิสาหกิจ หรือองค์กรปกครองส่วนท้องถิ่น และขอรับรองว่าข้อความดังกล่าวข้างต้นเป็นความจริงทุกประการ

(ลงชื่อ).....

(ลงชื่อ).....

(.....)

(.....)

ผู้ยื่นคำขอ/ผู้รับมอบอำนาจยื่นคำขอ

เจ้าหน้าที่ผู้รับลงทะเบียน

<p style="text-align: center;">ความเห็นเจ้าหน้าที่ผู้รับลงทะเบียน</p> <p>เรียน คณะกรรมการตรวจสอบคุณสมบัติ ได้ตรวจสอบคุณสมบัติของ นาย / นาง / นางสาว หมายเลขบัตรประจำตัวประชาชน □-□□□□-□□□□□-□□□-□ <input type="checkbox"/> เป็นผู้ที่มีคุณสมบัติครบถ้วน <input type="checkbox"/> เป็นผู้ที่ขาดคุณสมบัติ เนื่องจาก (ลงชื่อ)..... (.....) เจ้าหน้าที่ผู้รับลงทะเบียน</p>	<p style="text-align: center;">ความเห็นคณะกรรมการตรวจสอบคุณสมบัติ</p> <p>เรียน คณะกรรมการตรวจสอบคุณสมบัติได้ตรวจสอบแล้ว มี ความเห็นดังนี้ <input type="checkbox"/> สมควรรับลงทะเบียน <input type="checkbox"/> ไม่สมควรรับลงทะเบียน</p> <p>กรรมการ (ลงชื่อ)..... (.....)</p> <p>กรรมการ (ลงชื่อ)..... (.....)</p> <p>กรรมการ (ลงชื่อ)..... (.....)</p>
<p>คำสั่ง</p> <p><input type="checkbox"/> รับลงทะเบียน <input type="checkbox"/> ไม่รับลงทะเบียน <input type="checkbox"/> อื่นๆ..... (ลงชื่อ)..... (.....) นายกองค์การบริหารส่วนตำบลผาสุก วัน/เดือน/ปี.....</p>	

----- (ตัดตามรอยเส้นประ ให้ผู้สูงอายุที่ยื่นคำขอลงทะเบียนเก็บไว้) -----

ผู้สูงอายุ ชื่อ นาย/นาง/นางสาว.....บ้านเลขที่.....หมู่ที่.....

ยื่นแบบคำขอลงทะเบียนเมื่อวันที่.....เดือน.....พ.ศ.

การลงทะเบียนครั้งนี้ เพื่อขอรับเงินเบี้ยยังชีพผู้สูงอายุโดยจะได้รับเงินเบี้ยยังชีพผู้สูงอายุที่มีคุณสมบัติครบถ้วนและตามช่วงระยะเวลาในการลงทะเบียน ภายในวันที่ ๑๐ ของทุกเดือน โดยได้รับตั้งแต่ เดือน.....พ.ศ. เป็นต้นไป กรณีผู้สูงอายุย้ายภูมิลำเนา ไปอยู่ที่อื่นจะต้องไปลงทะเบียนยื่นคำขอรับเงินเบี้ยยังชีพผู้สูงอายุ ณ ที่องค์กรปกครองส่วนท้องถิ่นแห่งใหม่ภายในเดือนกันยายนของปีนั้น ทั้งนี้ผู้สูงอายุจะได้เบี้ยยังชีพผู้สูงอายุ ณ องค์กรปกครองส่วนท้องถิ่นเดิมจนสิ้นปีงบประมาณ และรับที่องค์กรปกครองส่วนท้องถิ่นใหม่ในปีงบประมาณถัดไป

(ลงชื่อ).....
(.....)

เจ้าหน้าที่ผู้รับลงทะเบียน

ทะเบียนเลขที่...../๒๕๖๕

แบบคำขอลงทะเบียนรับเงินเบี้ยความพิการ ประจำปีงบประมาณ พ.ศ. ๒๕๖๖

เฉพาะกรณีคนพิการมอบอำนาจให้บุคคลอื่นมายื่นคำขอลงทะเบียนแทน : ผู้ยื่นคำขอฯ แทนตามหนังสือมอบอำนาจ เกี่ยวข้องกับคนพิการที่ขอขึ้นทะเบียน โดยเป็น บิดา-มารดา บุตร สามเ-ภรรยา พี่น้อง ผู้ดูแลคนพิการ อื่นๆลงทะเบียนชื่อ - สกุล (ผู้รับมอบอำนาจ).....เลขประจำตัวประชาชนผู้รับมอบอำนาจ ---- ที่อยู่.....โทรศัพท์.....

ข้อมูลคนพิการ

เขียนที่.....อบต.ผาสุก.....

วันที่.....เดือน.....พ.ศ.....

คำนำหน้านาม เด็กชาย เด็กหญิง นาย นาง นางสาว อื่นๆ (ระบุ).....

ชื่อ.....นามสกุล.....

เกิดวันที่.....เดือน.....พ.ศ.....อายุ.....ปี สัญชาติ.....ไทย..... มีชื่ออยู่ในสำเนา

ทะเบียนบ้านเลขที่.....หมู่ที่.....ตรอก/ซอย..... ถนน.....ตำบล ผาสุก อำเภอ กุม

ภาวปี.....จังหวัด อุตรธานี รหัสไปรษณีย์...41370.....โทรศัพท์.....

หมายเลขบัตรประจำตัวประชาชนของผู้พิการที่ยื่นคำขอ ----

ประเภทความพิการ ความพิการทางการเห็น ความพิการทางสติปัญญา

ความพิการทางการได้ยินหรือสื่อความหมาย ความพิการทางการเรียนรู้ ความพิการทางการเคลื่อนไหวหรือทางร่างกาย

ความพิการทางอหิสติก ความพิการทางจิตใจหรือพฤติกรรม พิการซ้ำซ้อน ไม่ระบุความพิการ

สถานภาพ โสด สมรส หม้าย หย่าร้าง แยกกันอยู่ อื่น ๆ.....

บุคคลอ้างอิงที่สามารถติดต่อได้โทรศัพท์.....

ข้อมูลทั่วไป: สถานภาพรับสวัสดิการภาครัฐ

ยังไม่เคยได้รับการสงเคราะห์เบี้ยยังชีพ เคยได้รับ(ย้ายภูมิลำเนา)เข้ามาอยู่ใหม่ เมื่อ..... ได้รับการ

สงเคราะห์เบี้ยยังชีพผู้สูงอายุ ได้รับการสงเคราะห์เบี้ยยังชีพผู้ป่วยเอดส์ อื่นๆ (ระบุ).....

ไม่สามารถใช้ชีวิตประจำวันด้วยตนเอง มีรายได้ไม่เพียงพอแก่การยังชีพ ไม่สามารถประกอบอาชีพเลี้ยงตนเองได้

มีอาชีพ (ระบุ)..... รายได้ต่อเดือน(ระบุ).....บาท

มีความประสงค์ขอรับเงินเบี้ยความพิการ ประจำปีงบประมาณ พ.ศ. ๒๕๖๖ โดยวิธีดังต่อไปนี้ (เลือก ๑ วิธี)

รับเงินสดด้วยตนเอง

รับเงินสดโดยบุคคลที่ได้รับมอบอำนาจจากผู้มีสิทธิ

โอนเข้าบัญชีเงินฝากธนาคารในนามผู้มีสิทธิ

โอนเข้าบัญชีเงินฝากธนาคารในนามบุคคลที่ได้รับมอบอำนาจจากผู้มีสิทธิ

ธนาคาร.....ชื่อบัญชี.....เลขที่บัญชี

พร้อมแนบเอกสารดังนี้

สำเนาบัตรประจำตัวคนพิการ หรือสำเนาบัตรอื่นที่ออกโดยหน่วยงานของรัฐที่มีรูปถ่าย สำเนาทะเบียนบ้าน

สำเนาสมุดบัญชีเงินฝากธนาคาร (ในกรณีผู้ขอรับเงินเบี้ยความพิการประสงค์ขอรับเงินผ่านธนาคาร)

หนังสือมอบอำนาจพร้อมสำเนาบัตรประจำตัวประชาชนของผู้มอบอำนาจและผู้รับมอบอำนาจ (ในกรณียื่นคำขอฯแทน)

ข้าพเจ้า ขอรับรองว่าข้าพเจ้าเป็นผู้มีคุณสมบัติครบถ้วน ไม่ได้เป็นผู้รับบำนาญหรือสวัสดิการเป็นรายเดือนจากหน่วยงานของรัฐ รัฐวิสาหกิจ หรือองค์กรปกครองส่วนท้องถิ่น และขอรับรองว่าข้อความดังกล่าวข้างต้นเป็นความจริงทุกประการ

(ลงชื่อ).....

(ลงชื่อ).....

(.....)

(.....)

ผู้ยื่นคำขอ/ผู้รับมอบอำนาจยื่นคำขอ

เจ้าหน้าที่ผู้รับลงทะเบียน

หมายเหตุ ให้ขีดฆ่าข้อความที่ไม่ต้องการออก และทำเครื่องหมาย ✓ ในช่อง หน้าข้อความที่ต้องการ

<p>ความเห็นเจ้าหน้าที่ผู้รับลงทะเบียน เรียน คณะกรรมการตรวจสอบคุณสมบัติ ได้ตรวจสอบคุณสมบัติของนาย/นาง/นางสาว/..... หมายเลขบัตรประจำตัวประชาชน □-□□□□-□□□□□-□□-□ แล้ว <input type="checkbox"/> เป็นผู้มีความสมัครใจ <input type="checkbox"/> เป็นผู้ที่ไม่สมัครใจ เนื่องจาก..... (ลงชื่อ)..... (.....) เจ้าหน้าที่ผู้รับลงทะเบียน</p>	<p>ความเห็นคณะกรรมการตรวจสอบคุณสมบัติ เรียน คณะกรรมการตรวจสอบคุณสมบัติได้ตรวจสอบแล้วมี ความเห็นดังนี้ <input type="checkbox"/> สมควรรับลงทะเบียน <input type="checkbox"/> ไม่สมควรรับลงทะเบียน กรรมการ (ลงชื่อ)..... (.....) กรรมการ (ลงชื่อ)..... (.....) กรรมการ (ลงชื่อ)..... (.....)</p>
<p>คำสั่ง <input type="checkbox"/> รับลงทะเบียน <input type="checkbox"/> ไม่รับลงทะเบียน <input type="checkbox"/> อื่น ๆ</p> <p>(ลงชื่อ)..... นายกองค์การบริหารส่วนตำบลผาสุก วัน/เดือน/ปี.....</p>	

ติดตามเส้นประให้คนพิการที่ขึ้นทะเบียนเก็บไว้

ยื่นแบบคำขอลงทะเบียนเมื่อวันที่.....เดือน.....พ.ศ.....

การลงทะเบียนครั้งนี้ เพื่อขอรับเงินเบี้ยความพิการ ประจำปีงบประมาณ พ.ศ. โดยจะได้รับเงินเบี้ยความพิการตั้งแต่เดือน.....ในอัตราเดือนละ ๘๐๐ บาท กรณีคนพิการย้ายภูมิลำเนาไปอยู่ที่อื่น ต้องไปลงทะเบียนยื่นคำขอรับเงินเบี้ยความพิการ ณ ที่องค์กรปกครองส่วนท้องถิ่นแห่งใหม่ โดยทันที เพื่อรักษาสติให้ต่อเนื่องในการรับเงินเบี้ยพิการ

(ลงชื่อ).....
(.....)

เจ้าหน้าที่ผู้รับลงทะเบียน

ตัวอย่างแบบฟอร์มหนังสือมอบอำนาจ



หนังสือมอบอำนาจยื่นคำขอขึ้นทะเบียนรับเงินเบี้ยยังชีพผู้สูงอายุ

ที่.....
วันที่.....เดือน.....พ.ศ.....

โดยหนังสือฉบับนี้ข้าพเจ้า.....ซึ่งเป็นผู้ถือบัตร.....
เลขที่.....ออกให้ ณ.....เมื่อวันที่.....อยู่บ้านเลขที่.....
หมู่ที่.....ต.รอก/ชอย.....ถนน.....แขวง/ตำบล.....
เขต/อำเภอ.....จังหวัด.....โทรศัพท์.....

ขอมอบอำนาจให้.....เกี่ยวพันเป็น.....
ซึ่งเป็นผู้ถือบัตร.....เลขที่.....ออกให้ ณ.....
เมื่อวันที่.....อยู่บ้านเลขที่.....หมู่ที่.....ต.รอก/ชอย.....ถนน.....
แขวง/ตำบล.....เขต/อำเภอ.....จังหวัด.....โทรศัพท์.....

เป็นผู้มีอำนาจ.....ยื่นคำขอขึ้นทะเบียนรับเงินเบี้ยยังชีพ.....ผู้สูงอายุ.....แทนข้าพเจ้าจนเสร็จการ
ข้าพเจ้าขอรับผิดชอบในการที่ผู้รับมอบอำนาจได้กระทำไปตามหนังสือมอบอำนาจนี้เสมือนว่าข้าพเจ้าได้กระทำด้วย
ตนเองทั้งสิ้น

เพื่อเป็นหลักฐานข้าพเจ้าได้ลงลายมือชื่อ/ลายพิมพ์นิ้วมือไว้เป็นสำคัญต่อหน้าพยานแล้ว

ลงชื่อ.....ผู้มอบอำนาจ/ผู้สูงอายุ
(.....)

ลงชื่อ.....ผู้รับมอบอำนาจ
(.....)

ลงชื่อ.....พยาน
(.....)

ลงชื่อ.....พยาน
(.....)

ใบมอบอำนาจเลขที่.....

ลำดับที่.....

ตัวอย่างแบบฟอร์มหนังสือมอบอำนาจ



ใบมอบอำนาจ

เขียนที่.....

วันที่ เดือน พ.ศ.

ข้าพเจ้า นาย/นาง/นางสาว.....นามสกุล.....
เกิดวันที่.....เดือน.....พ.ศ. อายุ.....
เลขประจำตัวประชาชน.....ออกให้โดย.....
วันออกบัตร.....วันหมดอายุ.....อยู่บ้านเลขที่.....หมู่ที่.....
ตำบลผาสุก อำเภอกุมภวาปี จังหวัดอุดรธานี เบอร์โทรศัพท์.....

ขอมอบอำนาจให้ นาย/นาง/นางสาว.....นามสกุล.....
เลขประจำตัวประชาชน.....อยู่บ้านเลขที่.....หมู่ที่.....
ตำบลผาสุก อำเภอกุมภวาปี จังหวัดอุดรธานี เบอร์โทรศัพท์.....

มีความสัมพันธ์เป็น.....เป็นผู้รับเบี่ยยังชีพ ผู้สูงอายุ ผู้พิการ
ของข้าพเจ้า ตั้งแต่เดือน จำนวนเดือนละ

๕๐๐ บาท ๖๐๐ บาท ๗๐๐ บาท ๘๐๐ บาท ๙๐๐ บาท ๑,๐๐๐ บาท
รวมเป็นเงิน.....บาท (.....)/ต่อเดือน

แทนข้าพเจ้าจากองค์การบริหารส่วนตำบลผาสุก อ.กุมภวาปี จ.อุดรธานี

เนื่องจาก.....

จึงไม่สามารถมารับเบี่ยยังชีพด้วยตัวเอง จึงลงลายมือชื่อไว้เป็นหลักฐาน

(ลงชื่อ).....ผู้มอบอำนาจ
(.....)

คำรับรองผู้รับมอบอำนาจ

ข้าพเจ้า นาย/นาง/นางสาว.....นามสกุล.....
เลขประจำตัวประชาชน.....ออกให้โดย.....
วันออกบัตร.....วันหมดอายุ.....อยู่บ้านเลขที่.....หมู่ที่.....
ตำบลผาสุก อำเภอกุมภวาปี จังหวัดอุดรธานี ยินยอมเป็นผู้รับมอบอำนาจแทน เพื่อกระทำการตามหนังสือ
มอบอำนาจฉบับนี้

(ลงชื่อ).....ผู้รับมอบอำนาจ
(.....)

(ลงชื่อ).....พยาน
(.....)

(ลงชื่อ).....พยาน
(.....)

หมายเหตุ : แบบสำเนาบัตรประชาชน ผู้มอบอำนาจ, แบบสำเนาบัตรประชาชน ผู้รับมอบอำนาจ

ตัวอย่างแบบฟอร์มหนังสือแสดงความประสงค์ รับเงินเบี้ยยังชีพ



หนังสือแสดงความประสงค์ในการรับเงินสงเคราะห์

เขียนที่.....

วันที่.....เดือน.....พ.ศ.....

เรียน นายกองค้การบริหารส่วนตำบลผาสุก

ตามที่มีการอนุมัติให้ข้าพเจ้า.....เป็นผู้มีสิทธิได้รับ
การสงเคราะห์เงินสงเคราะห์เพื่อการยังชีพผู้สูงอายุ ลำดับที่.....นั้น

ข้าพเจ้าขอแจ้งความประสงค์ในการรับเงินสงเคราะห์ ดังนี้

() เป็นเงินสด

() โอนเข้าบัญชีเงินฝากธนาคาร.....สาขา.....
เลขที่บัญชี.....

() แจ้งยืนยันความประสงค์จะขอรับเงินสงเคราะห์เพื่อการยังชีพต่อไป

จึงเรียนมาเพื่อโปรดทราบ และดำเนินการต่อไป

ขอแสดงความนับถือ

ลงชื่อ.....

(.....)