



ประกาศองค์การบริหารส่วนตำบลผาสุก
เรื่อง รายงานการวิเคราะห์ผลการจัดซื้อจัดจ้างหรือการจัดหาพัสดุที่ได้ดำเนินการในปีงบประมาณ พ.ศ.๒๕๖๕

องค์การบริหารส่วนตำบลผาสุก ดำเนินการประเมินคุณธรรมและความโปร่งใสในการดำเนินงานของ
หน่วยภาครัฐ (ITA) ตามแบบหลักฐานเชิงประจักษ์ Evidence-Base Integrity and Transparency Assessment
ของสำนักงานคณะกรรมการป้องกันและปราบปรามการทุจริตแห่งชาติ

ดังนั้น เพื่อความโปร่งใสในการจัดซื้อจัดจ้าง และเป็นไปตามแนวทางการประเมินคุณธรรมและ
ความโปร่งใสดังกล่าว องค์การบริหารส่วนตำบลผาสุก จึงประกาศรายงานวิเคราะห์ผลการจัดซื้อจัดจ้าง ประจำปี
งบประมาณ พ.ศ.๒๕๖๕ รายละเอียดตามเอกสารแนบท้ายประกาศ

จึงประกาศมาเพื่อทราบโดยทั่วกัน

ประกาศ ณ วันที่ ๔ พฤศจิกายน ๒๕๖๕

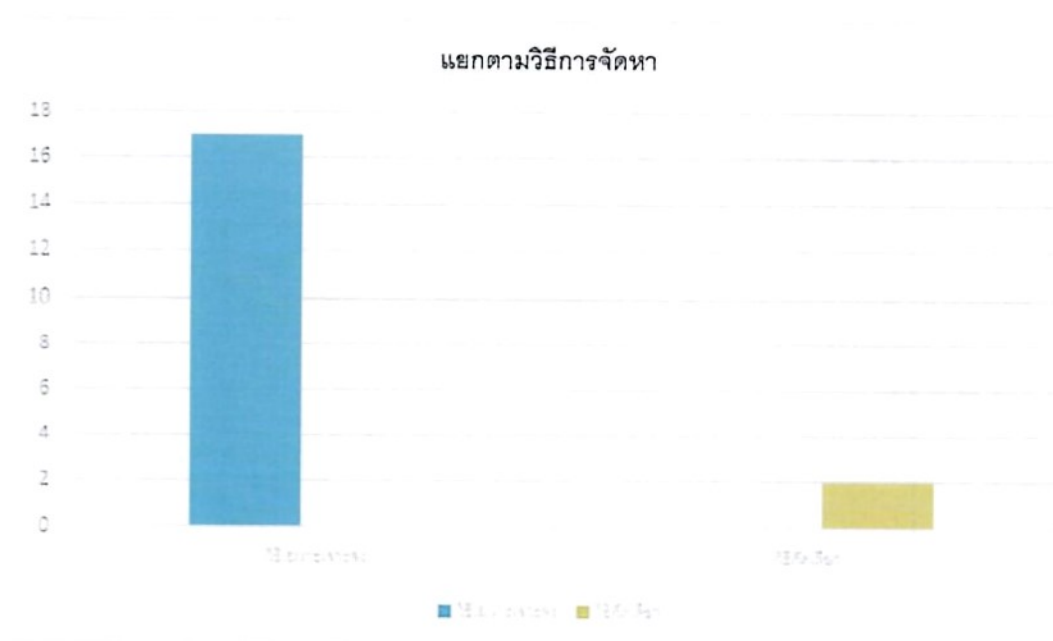
(นายพัทธพล คำมี)

นายกองค์การบริหารส่วนตำบลผาสุก

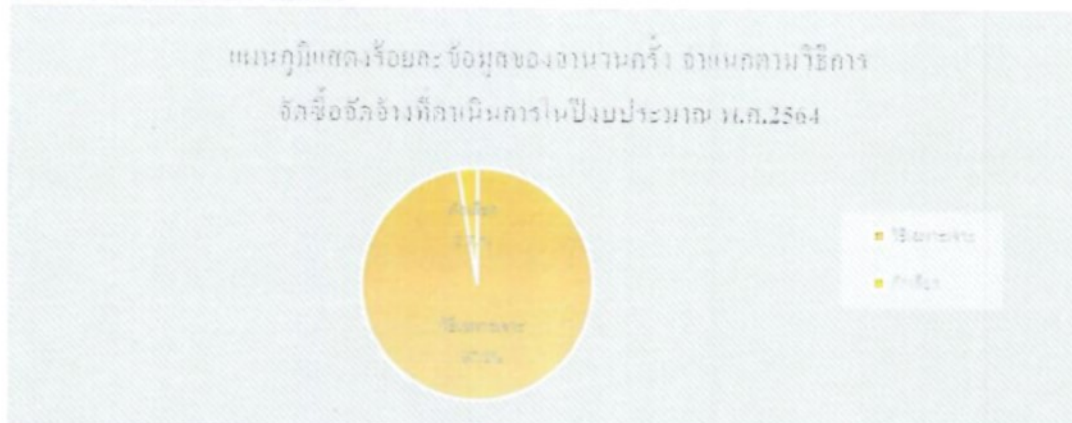
รายงานการวิเคราะห์ผลการจัดซื้อจัดจ้างหรือการจัดหาพัสดุที่ได้ดำเนินการในปีงบประมาณ พ.ศ.๒๕๖๕

องค์การบริหารส่วนตำบลผาสุก ได้ทำรายงานการวิเคราะห์ผลจัดซื้อจัดจ้าง ในหมวดงบประมาณ ประเภทค่าที่ดิน และสิ่งก่อสร้าง ค่าครุภัณฑ์ ที่ได้ดำเนินการในปีงบประมาณ พ.ศ.๒๕๖๖ เพื่อแสดงให้เห็นว่าในรอบปีที่ผ่านมา มีผลการดำเนินงานจัดซื้อจัดจ้างจำแนกตามวิธีการจัดซื้อจัดจ้างเป็นอย่างไร เพื่อให้เป็นไปตามการประเมินคุณธรรมและความโปร่งใสในการดำเนินงานของหน่วยงานภาครัฐ (Integrity and Transparency Assessment : ITA) ที่กำหนดส่วนราชการมีการวิเคราะห์ผลการจัดซื้อจัดจ้างรอบปีที่ผ่านมา และนำผลการวิเคราะห์ไปปรับปรุงการจัดซื้อจัดจ้างในปีงบประมาณถัดไป

ตารางที่ ๑ แสดงร้อยละของการจำแนกตามวิธีจัดซื้อจัดจ้างที่ได้ดำเนินการในปีงบประมาณ พ.ศ.๒๕๖๕



ในปีงบประมาณ พ.ศ.๒๕๖๕ องค์การบริหารส่วนตำบลผาสุก ได้ดำเนินการจัดซื้อจัดจ้างในหมวดงบประมาณ ประเภทค่าที่ดินและสิ่งก่อสร้าง ค่าครุภัณฑ์ มีจำนวนทั้งสิ้น ๑๙ โครงการ พบว่ามีการจัดซื้อจัดจ้างสูงสุดที่ใช้ในการจัดหาพัสดุคือวิธีเฉพาะเจาะจง จำนวน ๑๗ โครงการ ๘๙.๓๐ % รองลงมาคือวิธีประกวดราคาอิเล็กทรอนิกส์ จำนวน ๑ โครงการ คิดเป็นร้อยละ ๒.๗๐%



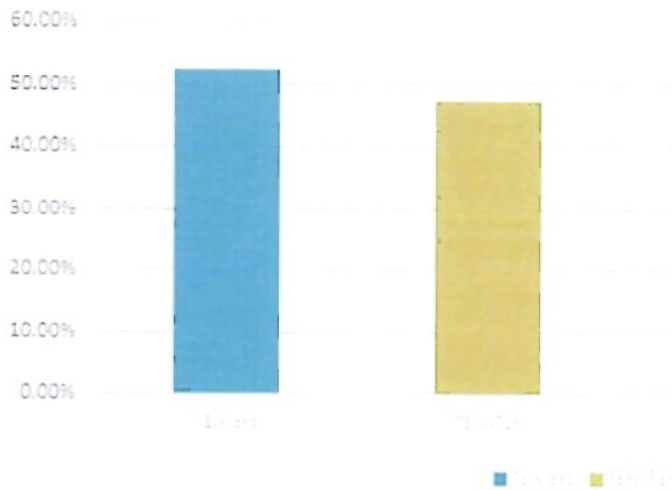
ตารางที่ ๒ แสดงร้อยละงบประมาณ

จำแนกตามวิธีการจัดซื้อจัดจ้างที่ได้ดำเนินการในปีงบประมาณ พ.ศ.๒๕๖๕

งบประมาณ	วิธีจัดซื้อจัดจ้าง			
	เฉพาะเจาะจง	คัดเลือก	สอบราคา	วิธีประกวดราคาอิเล็กทรอนิกส์ หรือ อื่นๆ
๘,๙๖๘,๗๐๐.-	๔,๓๙๙,๗๐๐ (๕๒.๕๓%)	๔,๒๖๓,๐๐๐ (๔๗.๔๓%)	-	-

จากตาราง จะเห็นได้ว่างบประมาณในภาพรวม ที่ใช้ในการจัดซื้อจัดจ้างหมวดงบประมาณ ประเภท ค่าที่ดินและสิ่งก่อสร้าง ขององค์การบริหารส่วนตำบลผาสุก จำนวน ๑๒,๑๕๙,๗๐๘.-บาท พบว่างบประมาณที่ใช้ในการจัดซื้อจัดจ้างโดยวิธีเฉพาะเจาะจงเป็นจำนวนเงินมากที่สุด ๔,๓๙๙,๗๐๐.-บาท คิดเป็นร้อยละ ๕๒.๕๓% รองลงมาคือ วิธีคัดเลือก เป็นเงินจำนวน ๔,๒๖๓,๐๐๐.-บาท คิดเป็นร้อยละ ๔๗.๔๓%

แผนภูมิแสดงร้อยละงบประมาณ จำแนกตามวิธีการจัดซื้อจัดจ้าง
ที่ดำเนินการในปีงบประมาณ พ.ศ.๒๕๖๕

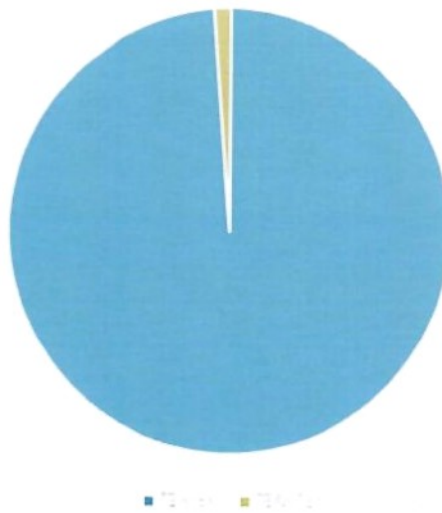


ตารางที่ ๓ แสดงร้อยละงบประมาณ

รายการ	ผลการดำเนินการจัดซื้อจัดจ้าง				คิดเป็นร้อยละการประมูล
	จำนวนโครงการ	จำนวนเงิน	จำนวนเงินที่จัดซื้อจัดจ้าง	ผลทาง	
วิธีเฉพาะเจาะจง	๑๗	๔,๖๙๙,๗๐๐	๔,๑๕๕,๐๘๑	๕๔๔,๖๑๙	๑๑.๕๘
วิธีคัดเลือก	๒	๔,๒๖๓,๐๐๐	๔,๒๖๓,๐๐๐	๖,๐๐๐	๐.๑๔
วิธีสอบราคา	-	-	-	-	-
วิธีประกวดราคาอิเล็กทรอนิกส์	-	-	-	-	-
ผลการวิเคราะห์การจัดซื้อจัดจ้าง	๑๙	๘,๙๖๘,๗๐๐	๘,๔๑๘,๐๘๑	๕๕๐,๖๑๙	๖.๑๔

จากตาราง จะเห็นได้ว่าวิธีการจัดหาที่ประหยัดงบประมาณในภาพรวมมากที่สุด วิธีเฉพาะเจาะจง เนื่องจากงานก่อสร้างมีการเปลี่ยนแปลงราคากลางทำให้การจัดซื้อจัดจ้างต่ำกว่าราคาที่เหมาะสมไว้ประกอบกับการต่อรองราคากับผู้ขายในการจัดซื้อครุภัณฑ์ที่สามารถประหยัดเงินงบประมาณ ๕๔๔,๖๑๙.-บาท คิดเป็นร้อยละ ๑๑.๕๘% รองลงมาคือ วิธีคัดเลือก เป็นจำนวนเงิน ๖,๐๐๐.-บาท คิดเป็นร้อยละ ๐.๑๔ %

แผนภูมิแสดงร้อยละงบประมาณ ที่ประหยัดจากวิธีการจัดซื้อจัดจ้าง ในปีงบประมาณ ๒๕๖๕



รายงานวิเคราะห์ผลการจัดซื้อจัดจ้าง ที่ดำเนินการในปีงบประมาณ ๒๕๖๔
องค์การบริหารส่วนตำบลผาสุก อำเภอภูพาน จังหวัดอุดรธานี

รายการ	ผลการดำเนินการจัดซื้อจัดจ้าง				คิดเป็นร้อยละการประหยัด
	จำนวนโครงการ	จำนวนเงิน	จำนวนเงินที่ประหยัด	มูลค่า	
วิธีเฉพาะเจาะจง	๑๗	๔,๖๙๙,๗๐๐	๔,๑๕๕,๐๘๑	๕๔๔,๖๑๙	๑๑.๕๘
วิธีคัดเลือก	๒	๔,๒๖๙,๐๐๐	๔,๒๖๓,๐๐๐	๖,๐๐๐	๐.๑๔
วิธีสอบราคา	-	-	-	-	-
วิธีประกวดราคาอิเล็กทรอนิกส์	-	-	-	-	-
ผลการวิเคราะห์การจัดซื้อจัดจ้าง	๑๙	๘,๙๖๘,๗๐๐	๘,๔๑๘,๐๘๑	๕๕๐,๖๑๙	๖.๑๔

สรุปผลการวิเคราะห์การจัดซื้อจัดจ้าง ในหมวดงบประมาณ ประเภทค่าที่ดินและสิ่งปลูกสร้าง ค่าครุภัณฑ์
ที่ได้ดำเนินการในปีงบประมาณ พ.ศ.๒๕๖๔

ร้อยละของจำนวนโครงการและร้อยละของจำนวนเงินงบประมาณ จำแนกตามวิธีจัดซื้อจัดจ้าง

วิธีเฉพาะเจาะจง คิดเป็นร้อยละ $\frac{๑๗ \times ๑๐๐}{๑๙} = ๘๙.๔๗$ วิธีเฉพาะเจาะจง $\frac{๔,๖๙๙,๗๐๐ \times ๑๐๐}{๘,๙๖๘,๗๐๐} = ๖๗.๔๔$

วิธีประกวดราคาอิเล็กทรอนิกส์ คิดเป็นร้อยละ $\frac{๒ \times ๑๐๐}{๑๙} = ๑๐.๕๒$

วิธีประกวดราคาอิเล็กทรอนิกส์ คิดเป็นร้อยละ $\frac{๔,๒๖๓,๐๐๐ \times ๑๐๐}{๘,๙๖๘,๗๐๐} = ๔๗.๕๓$

ประเด็นปัญหาและอุปสรรคของการจัดซื้อจัดจ้าง

-เนื่องจากตามพระราชบัญญัติการจัดซื้อจัดจ้างและการบริหารพัสดุภาครัฐ พ.ศ.๒๕๖๐ ระเบียบ
กระทรวงการคลังว่าด้วยการจัดซื้อจัดจ้างและการบริหารพัสดุภาครัฐ พ.ศ.๒๕๖๐ ทำให้ต้องศึกษาระเบียบและขั้นตอน
การดำเนินงานใหม่ซึ่งขั้นตอนดำเนินการดังกล่าวมีขั้นตอนที่ซับซ้อนและยุ่งยากมากขึ้น

-ปัญหาเรื่องระยะเวลาในการดำเนินงานให้ซื้อจัดจ้างเร่งด่วน กระชั้นชิด ส่งผลให้เกิดความเสี่ยงที่จะเกิด
ข้อผิดพลาดในการทำงานได้

- การสืบราคากลางจากผู้มีอาชีพอาจใช้เวลานานเนื่องจากบางโครงการต้องรอการสืบราคาจากหลาย
แหล่งข้อมูลที่มา

- กรมบัญชีกลางมีหนังสือสั่งการ กฎกระทรวง ระเบียบ หนังสือหรือและแนวทางปฏิบัติ และคำวินิจฉัยของ
คณะกรรมการวินิจฉัย แจ้งให้ดำเนินการเพิ่มเติมตลอดเวลาและมีความไม่ชัดเจนในหลายๆประเด็น ทำให้การตีความ
ตามระเบียบ ข้อกฎหมายพบปัญหาและจำเป็นต้องทำหนังสือหรือไปยังหน่วยงานที่เกี่ยวข้องเพื่อหาข้อยุติและลดความ
เสี่ยงรวมถึงข้อผิดพลาดในการปฏิบัติงาน

การวิเคราะห์ความเสี่ยง

ประเด็นการจัดซื้อจัดจ้างที่อาจมีความเสี่ยงต่อองค์การบริหารส่วนตำบลมาสุก รายละเอียดดังนี้

-การจัดซื้อจัดจ้างที่เร่งด่วน กระชั้นชิด ส่งผลให้เกิดความเสี่ยงที่จะเกิดข้อผิดพลาดในการดำเนินการจัดซื้อจัด
จ้าง และยังส่งผลกระทบต่อเป้าหมายของกิจกรรมในแต่ละโครงการที่กำหนดไว้ในแผนงานโครงการอันเกิดจากการ
ดำเนินการจัดซื้อจัดจ้างที่ไม่ทันต่อความต้องการของหน่วยงานผู้ซื้อ

-เจ้าหน้าที่องค์การบริหารส่วนตำบลมาสุก ยังไม่เข้าใจถึงขั้นตอนการปฏิบัติงานและจัดเตรียมเอกสารเพื่อ
ประกอบการดำเนินการจัดซื้อจัดจ้างที่ถูกต้อง ครบถ้วนตามระเบียบฯที่ได้เปลี่ยนแปลง ซึ่งส่งผลกระทบต่อ
ดำเนินการจัดซื้อจัดจ้างที่ไม่เป็นไปตามแผนงาน

แนวทางปรับปรุงการดำเนินงานด้านการจัดซื้อจัดจ้าง ในปีงบประมาณ พ.ศ.๒๕๖๕

-หน้าที่ที่เกี่ยวข้องกับการจัดหาพัสดุ ต้องศึกษาระเบียบฯ กฎกระทรวง หนังสือสั่งการและหนังสือตอบ
ข้อหารือของคณะกรรมการวินิจฉัยที่ออกมาใหม่ ให้ละเอียดถี่ถ้วน เพื่อไม่ให้เกิดข้อผิดพลาดในการปฏิบัติงาน

- หน่วยงานผู้ใช้พัสดุ ต้องจัดทำรายละเอียดพัสดุที่ต้องการให้ชัดเจน เช่น ประเภท ชนิด ขนาด สี
แบบ จำนวน ฯลฯ

-มีการวางแผนการใช้จ่ายงบประมาณและการควบคุมพัสดุให้เพียงพอต่อการใช้งาน เพื่อให้ทันต่อการใช้งานและไม่เสี่ยงต่อการจัดหาพัสดุที่ต้องการกระทำด้วยความเร่งด่วน จนเกิดข้อผิดพลาดได้

-จัดอบรมให้ความรู้เกี่ยวกับพระราชบัญญัติการจัดซื้อจัดจ้างและการบริหารพัสดุภาครัฐ พ.ศ.๒๕๖๐ ระเบียบกระทรวงการคลังว่าด้วยการจัดซื้อจัดจ้างและการบริหารพัสดุภาครัฐ พ.ศ.๒๕๖๐ รวมทั้งกฎกระทรวง ระเบียบหนังสือสั่งการที่เกี่ยวข้อง ให้กับเจ้าหน้าที่

-ติดตามผลการดำเนินงานจัดซื้อจัดจ้างให้ละเอียดและรอบคอบและรัดกุมให้เป็นประโยชน์ต่อทางราชการที่สุด

สรุปแผนการจัดซื้อจัดจ้าง
องค์การบริหารส่วนตำบลผาสุก
เงินสะสมประจำปีงบประมาณ ๒๕๖๕

ลำดับที่	งานโครงการจัดซื้อ/จัดจ้าง	วงเงินงบประมาณ (ราคากลาง)	วิธีจัดหา	ราคาที่เสนอ	บริษัท/ห้างหุ้นส่วนที่ได้	ประหยัดงบประมาณ	ประหยัดงบประมาณ คิดเป็นร้อยละ
๑	โครงการปรับปรุงทางสาธารณะภายในหมู่บ้าน แอสทีลส์คอนกรีต บ้านดงเรือง หมู่ที่ ๒ (ช่วงที่ ๒) (สายทางสี่แยกบิมน้ำมัน - สามแยกบ้านนางแดง เกสรบัว) ปริมาณงาน ขนาดความกว้าง ๔.๐๐ เมตร ยาว ๒๕๔.๐๐ เมตร หนาเฉลี่ย ๐.๐๔ เมตร หรือมีพื้นผิวจราจร /ไหล่ทางไม่น้อยกว่า ๑,๐๑๖.๐๐ ตารางเมตร รายละเอียดตามที่ อบต.ผาสุก กำหนด(รายละเอียดตามแบบแปลนที่ อบต.ผาสุก กำหนด)	๔๐๑,๐๐๐	เฉพาะเจาะจง	๓๘๒,๖๔๑	บริษัท พีพีที รีไซเคิล จำกัด	๑๘,๓๕๙	๔.๕๙
๓	โครงการปรับปรุงทางสาธารณะภายในหมู่บ้านโดยวิธีเสริมผิวจราจร แอสทีลส์คอนกรีต บ้านหนองแวง หมู่ที่ ๖ (ต่อจากสายทางเดิมขอยุติ - หน้าโรงเรียนบ้านหนองแวงโนนซีเหล็ก) ขนาดกว้าง ๖.๐๐ เมตร ยาว ๑๓๓.๐๐ เมตร หนาเฉลี่ย ๐.๐๔ เมตร หรือมีพื้นผิวจราจร/ ไหล่ทางไม่น้อยกว่า ๗๙๘.๐๐ เมตร (รายละเอียดตามแบบแปลนที่ อบต.ผาสุก กำหนด)	๓๐๐,๐๐๐.๐๐	เฉพาะเจาะจง	๓๐๐,๐๐๐	บริษัท พีพีที รีไซเคิล จำกัด	-	๐
๔	โครงการปรับปรุงทางสาธารณะภายในหมู่บ้านโดยวิธีเสริมผิวจราจร แอสทีลส์คอนกรีต บ้านดงเรือง หมู่ที่ ๘ (สายทางบ้านक्रमะลี ศิริบุญเรือง สี่แยกเรื้องรุ่งชัย) ขนาดกว้าง ๕.๐๐ เมตร ยาว ๑๘๗.๐๐ เมตร หนาเฉลี่ย ๐.๐๔ เมตร หรือมีพื้นผิวจราจร/ไหล่ทางไม่น้อยกว่า ๙๓๕.๐๐ เมตร (รายละเอียดตามแบบแปลนที่ อบต.ผาสุก กำหนด)	๓๖๕,๗๐๐.๐๐	เฉพาะเจาะจง	๓๔๘,๔๑๙	บริษัท พีพีที รีไซเคิล จำกัด	๑๗,๒๘๑	๔.๗๒
๕	โครงการปรับปรุงทางสาธารณะภายในหมู่บ้าน โดยวิธีเสริมผิวจราจร แอสทีลส์คอนกรีต บ้านดงเรือง หมู่ที่ ๒ (ช่วงที่ ๒) (สายทางสี่แยกบิมน้ำมัน - สามแยกบ้านนางแดง เกสรบัว) ปริมาณงาน ขนาดความกว้าง ๔.๐๐ เมตร ยาว ๒๕๔ เมตร หนาเฉลี่ย ๐.๐๔ เมตร หรือมีพื้นผิวจราจร/ไหล่ทางไม่น้อยกว่า ๑,๐๑๖.๐๐ ตารางเมตร รายละเอียดตามที่ อบต.ผาสุกกำหนด)	๔๕๗,๐๐๐	เฉพาะเจาะจง	๓๘๒,๖๔๗	บริษัท พีพีที รีไซเคิล จำกัด	๗๔,๓๕๓	๑๖.๒๗

สรุปแผนการดำเนินงาน
องค์การบริหารส่วนตำบลผาสุก
ในปีงบประมาณ พ.ศ.๒๕๖๕ (ข้อบัญญัติ พ.ศ.๒๕๖๕)

ลำดับที่	งานโครงการจัดซื้อ/จัดจ้าง	วงเงินงบประมาณ (ราคากลาง)	วิธีจัดหา	ราคาที่เสนอ	บริษัท/ห้างหุ้นส่วนที่ได้	ประหยัดงบประมาณ	ประหยัดงบประมาณ คิดเป็นร้อยละ
๑	โครงการปรับปรุงศูนย์พัฒนาเด็กเล็กบ้านนาดีสร้างบง หมู่ที่ ๔ รายการหลังคาพร้อมทางเดิน	๒๐๐,๐๐๐.๐๐	เฉพาะเจาะจง	๑๑๙,๗๐๐.๐๐	ซีอาร์ กรุ๊ป จำกัด	๘๐,๓๐๐.๐๐	๔๐.๑๕
๒	โครงการปรับปรุงศูนย์พัฒนาเด็กเล็กบ้านสีแจ หมู่ที่ ๕ รายการสนามเด็กเล่น (ลานอเนกประสงค์)	๑๐๐,๐๐๐.๐๐	เฉพาะเจาะจง	๑๐๐๐๐๐	ห้างหุ้นส่วนจำกัด ทรัพย์ไพศาลรุ่งเรืองทวี	-	๐
๓	โครงการก่อสร้างถนนคอนกรีตเสริมเหล็ก บ้านโนนผาสุก หมู่ที่ ๔ สายทางโรงน้ำดื่มผาสุก-ถนนมิตรภาพ ท.๒ บ้านโนนผาสุก กว้าง ๕.๐๐ เมตร ยาว ๑๓๐ เมตร ความหนา ๐.๑๕ เมตร หรือมีพื้นที่ไม่น้อยกว่า ๕๒๐ ตารางเมตร (รายละเอียดตามแบบ อบต.ผาสุก กำหนด)	๓๕๖,๐๐๐.๐๐	เฉพาะเจาะจง	๒๖๒,๑๗๕.๐๐	ห้างหุ้นส่วนจำกัด พงษ์ศันภา	๘๓,๘๒๕.๐๐	๒๔.๒๓
๔	โครงการก่อสร้างฝายปิดรางระบายน้ำคอนกรีตเสริมเหล็ก สายทางบ้านสายทางบ้านนางบัวทอง โทธิเศษ - ลำห้วยสามพาด บ้านสร้างบง หมู่ที่ ๔ ขนาดความกว้าง ๐.๕๐ เมตร ยาว ๘๐ เมตร ความหนา ๐.๑๐ เมตร (รายละเอียดตามแบบ อบต.ผาสุก กำหนด)	๕๗,๐๐๐.๐๐	เฉพาะเจาะจง	๕๗,๐๐๐.๐๐	ห้างหุ้นส่วนจำกัด ทรัพย์ไพศาลรุ่งเรืองทวี	-	๐
๕	โครงการก่อสร้างรางระบายน้ำถนนคอนกรีตเสริมเหล็ก พร้อมฝายปิดบ้านสร้างบง หมู่ที่ ๔ สายทางบ้านนางลำไทร โนนพะยอม-บ้านนางเพ็ญศรี ยุทธกล้า กว้าง ๐.๕๐ เมตร ยาว ๖๓ เมตร ความลึกเฉลี่ย ๐.๓๐ เมตร (รายละเอียดตามแบบ อบต.ผาสุก กำหนด)	๑๐๔,๐๐๐.๐๐	เฉพาะเจาะจง	๑๐๔,๐๐๐.๐๐	ห้างหุ้นส่วนจำกัด ทรัพย์ไพศาลรุ่งเรืองทวี	-	๐
๖	โครงการก่อสร้างรางระบายน้ำคอนกรีตเสริมเหล็ก พร้อมฝายปิดบ้านดงเรือง หมู่ที่ ๘ สายทางบ้าน ร.ต.ต.เดวิท บรมฤทธิ์-บ้านนางสาวกนกจันทร์ เกาะน้อย กว้าง ๐.๕๐ เมตร ยาว ๒๐๐ เมตร ความลึกเฉลี่ย ๐.๓๐ เมตร (รายละเอียดตามแบบ อบต.ผาสุก กำหนด)	๓๒๓,๐๐๐.๐๐	เฉพาะเจาะจง	๓๒๓,๐๐๐.๐๐	ห้างหุ้นส่วนจำกัด ทรัพย์ไพศาลรุ่งเรืองทวี	-	๐

สรุปแผนการดำเนินงาน
องค์การบริหารส่วนตำบลผาสุก
ในปีงบประมาณ พ.ศ.๒๕๖๕ (ข้อบัญญัติ พ.ศ.๒๕๖๕)

ลำดับที่	งานโครงการจัดซื้อ/จัดจ้าง	วงเงินงบประมาณ (ราคากลาง)	วิธีจัดหา	ราคาที่เสนอ	บริษัท/ห้างหุ้นส่วนที่ได้	ประหยัดงบประมาณ	ประหยัดงบประมาณ คิดเป็นร้อยละ
๗	โครงการซ่อมสะพานคอนกรีตเสริมเหล็ก บ้านสีแฉ่ง หมู่ที่ ๕ สายทางที่นานางพลูศรี จันทะหาญ - ที่นางงอรุณ วาเส็ง กว้าง ๒.๕๐ เมตร ยาว ๑๘ เมตร (รายละเอียดตามแบบ อบต.ผาสุก กำหนด)	๒๕๐,๐๐๐.๐๐	เฉพาะเจาะจง		ไม่ได้ดำเนินโครงการ	๒๕๐,๐๐๐.๐๐	๑๐๐
๘	โครงการปรับปรุงทางสาธารณะภายในหมู่บ้าน โดยวิธีเสริมผิวจราจร แอสฟัลต์คอนกรีต บ้านดงเรือง หมู่ที่ ๒ สายทางบ้าน นายบูน บุญหัน - บ้านนางรัตนารักษ์ บุญสูง กว้าง ๔.๐๐ เมตร ยาว ๒๕๐ เมตร ความหนา ๐.๐๔ เมตร หรือมีปริมาณงาน ไม่น้อยกว่า ๑,๐๐๐ ตารางเมตร (รายละเอียดตามแบบ อบต.ผาสุก กำหนด)	๓๕๓,๐๐๐.๐๐	เฉพาะเจาะจง	๓๕๓,๐๐๐.๐๐	บริษัท ทีทีที รีไซเคิล จำกัด	-	๐
๙	โครงการปรับปรุงทางสาธารณะภายในหมู่บ้าน โดยวิธีเสริมผิวจราจร แอสฟัลต์คอนกรีต บ้านสีแฉ่ง หมู่ที่ ๑๐ สายทางบ้าน นางคำปน ไชโยแสง - หนองผ่านฟ้า ขนาดความกว้าง ๕.๐๐ เมตร ยาว ๒๐๐ เมตร ความหนา ๐.๐๔ เมตร หรือมีพื้นที่ไม่น้อยกว่า ๑,๐๐๐ ตารางเมตร (รายละเอียดตามแบบ อบต.ผาสุก กำหนด)	๓๕๓,๐๐๐.๐๐	เฉพาะเจาะจง	๓๕๓,๐๐๐.๐๐	บริษัท ทีทีที รีไซเคิล จำกัด	-	๐
๑๐	โครงการปรับปรุงทางสาธารณะภายในหมู่บ้าน โดยวิธีเสริมผิวจราจร แอสฟัลต์คอนกรีต บ้านหนองแวง หมู่ที่ ๖ สายทางแยกถนนมิตรภาพ ท.๒ - ซอยอยู่ดี กว้าง ๖.๐๐ เมตร ยาว ๑๕๐ เมตร ความหนา ๐.๐๔ เมตร หรือมีปริมาณงานไม่น้อยกว่า ๙๐๐ ตารางเมตร (รายละเอียดตามแบบ อบต.ผาสุก กำหนด)	๓๓๘,๐๐๐.๐๐	เฉพาะเจาะจง	๒๙๗,๔๙๙.๐๐	บริษัท ทีทีที รีไซเคิล จำกัด	๒๐,๕๐๑.๐๐	๖.๔๕
๑๑	โครงการปรับปรุงทางสาธารณะภายในหมู่บ้าน โดยวิธีเสริมผิวจราจร แอสฟัลต์คอนกรีต บ้านหนองแวง หมู่ที่ ๗ สายทาง บ้านนายอุบาย ฉางชัยภูมิ - บ้านนายธีรวัฒน์ บัวโคก กว้าง ๕.๐๐ เมตร ยาว ๑๙๐ เมตร ความหนา ๐.๐๔ เมตร หรือมีปริมาณ พื้นที่ไม่น้อยกว่า ๙๕๐ ตารางเมตร (รายละเอียดตามแบบ อบต.ผาสุก กำหนด)	๓๓๖,๐๐๐.๐๐	เฉพาะเจาะจง	๓๓๖,๐๐๐.๐๐	บริษัท ทีทีที รีไซเคิล จำกัด	-	๐.๐๐

สรุปแผนการดำเนินงาน
องค์การบริหารส่วนตำบลผาสุก
ในปีงบประมาณ พ.ศ.๒๕๖๕ (ข้อบัญญัติ พ.ศ.๒๕๖๕)

ลำดับที่	งานโครงการจัดซื้อ/จัดจ้าง	วงเงินงบประมาณ (ราคากลาง)	วิธีจัดหา	ราคาที่เสนอ	บริษัท/ห้างหุ้นส่วนที่ได้	ประหยัดงบประมาณ	ประหยัดงบประมาณ คิดเป็นร้อยละ
๑๒	โครงการปรับปรุงภูมิทัศน์แหล่งน้ำสาธารณะภายในหมู่บ้าน บ้านสีแฉ่ง หมู่ ๓ (หนองเรือ) กว้าง ๑.๕๐ เมตร ยาว ๔๐๐ เมตร (รายละเอียดตามแบบ อบต.ผาสุก กำหนด)	๓๖๓,๐๐๐.๐๐	เฉพาะเจาะจง	๓๖๓๐๐๐	ห้างหุ้นส่วนจำกัด ทรัพย์ไพศาลรุ่งเรืองทวี	-	๐.๐๐
๑๓	โครงการปรับปรุงทางสาธารณะภายในหมู่บ้านโดยวิธีเสริมผิวจราจร แอสฟัลท์คอนกรีต บ้านดงเรือง หมู่ ๒ (สายทางสี่แยกบึงน้ำมัน- สามแยกบ้านนางแดง เกสรบัว) ช่วงที่ ๑ กว้าง ๔ เมตร หนา 0.04 เมตร ยาว 57 เมตร หรือมีพื้นที่ผิวจราจร/ไหล่ทางไม่น้อย กว่า 228 ตารางเมตร (รายละเอียดตามแบบอบต.ผาสุก กำหนด)	๘๓,๐๐๐.๐๐	เฉพาะเจาะจง	๘๓๐๐๐	บริษัท พีทีที รีไซเคิล จำกัด	-	๐.๐๐